

## **OŚRODEK SZKOLNO-WYCHOWAWCZY W LIDZBARKU WARMIŃSKIM**

Partner kontaktowy:  
Numer zlecenia:  
Firma:  
Numer klienta:

Data: 07.10.2016  
Edytor:

Edytor  
Telefon  
faks  
e-Mail

## Spis treści

<b>OŚRODEK SZKOLNO-WYCHOWAWCZY W LIDZBARKU WARMIŃSKIM</b>	1
Strona tytułowa projektu	2
Spis treści	2
<b>0.1 Komunikacja</b>	
<b>Sceny świetlne</b>	
<b>Oświetlenie podstawowe</b>	
Podsumowanie	4
<b>Oświetlenie awaryjne</b>	
Podsumowanie	5
<b>0.2 Biuro</b>	
Podsumowanie	6
<b>0.3 Biuro</b>	
Podsumowanie	7
<b>0.4 Komunikacja</b>	
<b>Sceny świetlne</b>	
<b>Oświetlenie podstawowe</b>	
Podsumowanie	8
<b>Oświetlenie awaryjne</b>	
Podsumowanie	9
<b>0.5 Magazyn</b>	
Podsumowanie	10
<b>0.6 Biuro</b>	
Podsumowanie	11
<b>0.7 Łazienka</b>	
Podsumowanie	12
<b>0.8 Pomieszczenie fizjoterapii</b>	
Podsumowanie	13
<b>0.9 Szatnia</b>	
Podsumowanie	14
<b>0.10 Sala gimnastyczna</b>	
Podsumowanie	15
<b>0.11 Stół</b>	
Podsumowanie	16
<b>0.12 Przedsiwonek windy</b>	
<b>Sceny świetlne</b>	
<b>Oświetlenie podstawowe</b>	
Podsumowanie	17
<b>Oświetlenie awaryjne</b>	
Podsumowanie	18
<b>0.13 Kuchnia</b>	
Podsumowanie	19
<b>0.14 Zmywalnia</b>	
Podsumowanie	20
<b>0.15 Magazyn</b>	
Podsumowanie	21
<b>0.16 Łazienka</b>	
Podsumowanie	22
<b>0.17 Komunikacja</b>	
<b>Sceny świetlne</b>	
<b>Oświetlenie podstawowe</b>	
Podsumowanie	23
<b>Oświetlenie awaryjne</b>	
Podsumowanie	24
<b>0.18 Hol</b>	

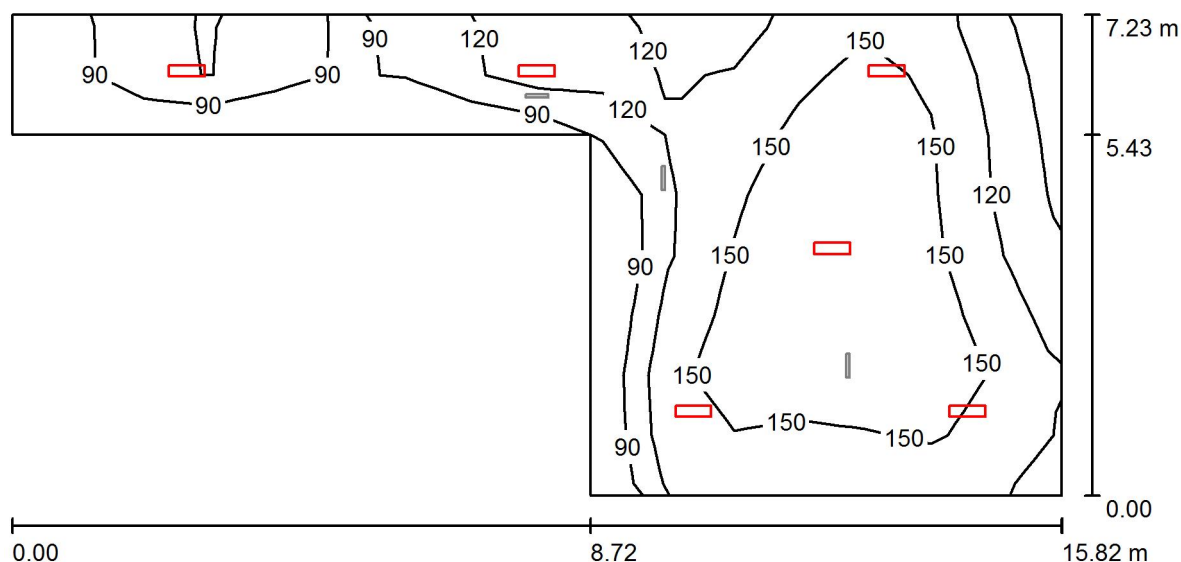
Edytor  
Telefon  
faks  
e-Mail

## Spis treści

<b>Sceny świetlne</b>	
<b>Oświetlenie podstawowe</b>	
Podsumowanie	25
<b>Oświetlenie awaryjne</b>	
Podsumowanie	26
<b>0.19 Kuchnia</b>	
Podsumowanie	27
<b>0.20 Pokój</b>	
Podsumowanie	28
<b>0.21 Pokój</b>	
Podsumowanie	29
<b>0.22 Pokój</b>	
Podsumowanie	30
<b>0.23 Łazienka</b>	
Podsumowanie	31
<b>0.24 Hol</b>	
<b>Sceny świetlne</b>	
<b>Oświetlenie podstawowe</b>	
Podsumowanie	32
<b>Oświetlenie awaryjne</b>	
Podsumowanie	33
<b>0.25 Łazienka</b>	
Podsumowanie	34
<b>0.26 Pokój</b>	
Podsumowanie	35
<b>0.27 Pokój</b>	
Podsumowanie	36
<b>0.28 Pokój</b>	
Podsumowanie	37
<b>0.29 Kuchnia</b>	
Podsumowanie	38

Edytor  
Telefon  
faks  
e-Mail

## 0.1 Komunikacja / Oświetlenie podstawowe / Podsumowanie



Wysokość pomieszczenia: 3.000 m, Wysokość montażu: 3.000 m,  
Współczynnik konserwacji: 0.77

Wartości Lux, Skala 1:114

Powierzchnia	$\rho$ [%]	$E_m$ [lx]	$E_{min}$ [lx]	$E_{max}$ [lx]	$E_{min} / E_m$
Płaszczyzna pracy	/	133	66	187	0.494
Podłoga	20	133	66	186	0.493
Sufit	70	49	23	400	0.472
Ściany (6)	50	96	32	427	/

### Płaszczyzna pracy:

Wysokość: 0.000 m  
Siatka: 16 x 8 Punkty  
Margines: 0.000 m

### Wykaz opraw

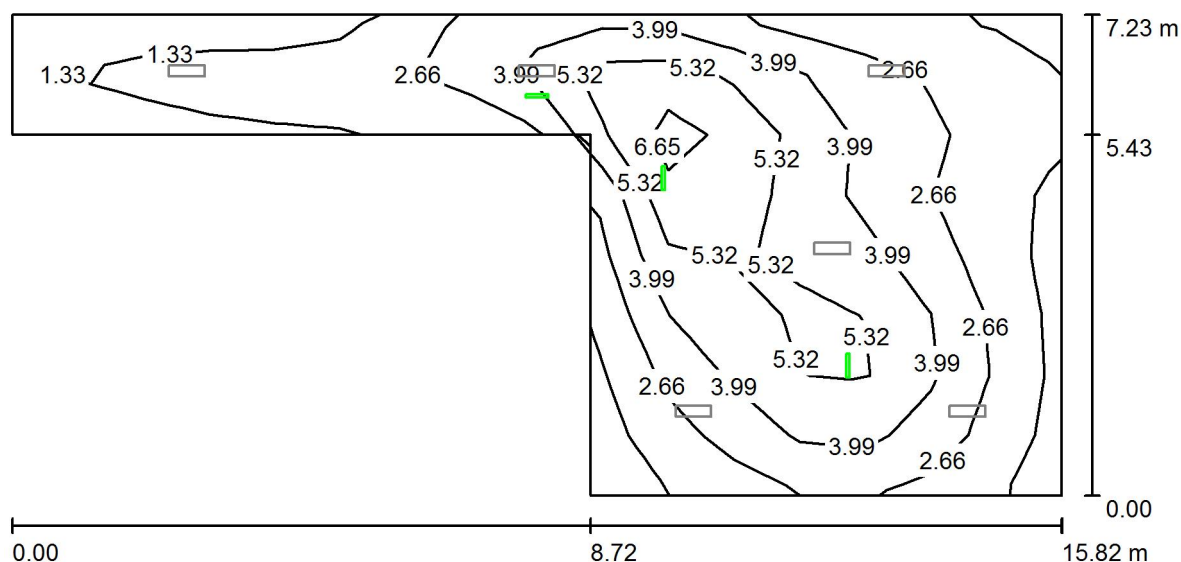
Nr.	Ilość	Etykieta (Czynnik korekcyjny)	$\Phi$ (Oprawa) [lm]	$\Phi$ (Lampy) [lm]	P [W]
1	6	ESSYSTEM 5859100 REGLUX 540.LED 840 3200lm OPAL 30W RAL9016 struktura DRV (1.000)	3200	3200	30.0
W sumie:			19200	19200	180.0

Specyfikacja mocy przyłączeniowej:  $2.69 \text{ W/m}^2 = 2.02 \text{ W/m}^2/100 \text{ lx}$  (Powierzchnia podstawowa:  $67.03 \text{ m}^2$ )



Edytor  
Telefon  
faks  
e-Mail

## 0.1 Komunikacja / Oświetlenie awaryjne / Podsumowanie



Wysokość pomieszczenia: 3.000 m, Wysokość montażu: 3.000 m,  
Współczynnik konserwacji: 0.77

Wartości Lux, Skala 1:114

Powierzchnia	$\rho$ [%]	$E_m$ [lx]	$E_{min}$ [lx]	$E_{max}$ [lx]	$E_{min} / E_m$
Płaszczyzna pracy	/	3.47	1.05	7.72	0.302
Podłoga	20	3.47	1.05	7.72	0.302
Sufit	70	0.00	0.00	0.00	0.000
Ściany (6)	50	0.94	0.00	12	/

### Płaszczyzna pracy:

Wysokość: 0.000 m  
Siatka: 16 x 8 Punkty  
Margines: 0.000 m

### Scena oświetlenia awaryjnego (EN 1838):

Zostanie obliczone tylko światło bezpośrednie.  
Współdziałanie odbitego światła nie jest uwzględnione.

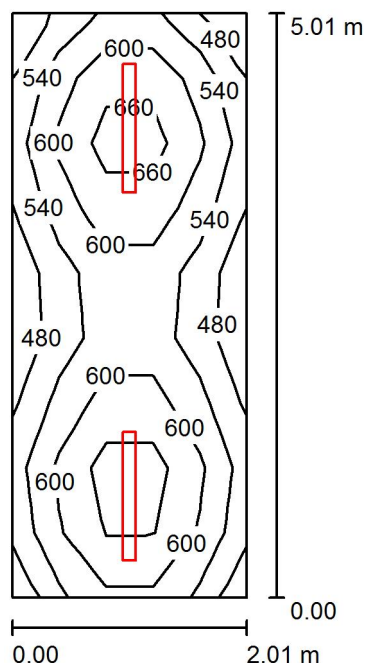
### Wykaz opraw

Nr.	Ilość	Etykieta (Czynnik korekcyjny)	$\Phi$ (Oprawa) [lm]	$\Phi$ (Lampy) [lm]	P [W]
1	2	ESSYSTEM 8689110 OP20-E1,2TA1N (1.000)	160	160	1.2
2	1	ES-SYSTEM S.A. 8832310 VUN-E 1x1 TA 1 CR (1.000)	142	142	2.2
W sumie:			463	462	4.6

Specyfikacja mocy przyłączeniowej:  $0.07 \text{ W/m}^2 = 1.98 \text{ W/m}^2 / 100 \text{ lx}$  (Powierzchnia podstawowa:  $67.03 \text{ m}^2$ )

Edytor  
Telefon  
faks  
e-Mail

## 0.2 Biuro / Podsumowanie



Wysokość pomieszczenia: 3.000 m, Wysokość montażu: 3.000 m,  
Współczynnik konserwacji: 0.77

Wartości Lux, Skala 1:65

Powierzchnia	$\rho$ [%]	$E_m$ [lx]	$E_{min}$ [lx]	$E_{max}$ [lx]	$E_{min} / E_m$
Płaszczyzna pracy	/	585	462	723	0.791
Podłoga	20	430	330	481	0.769
Sufit	70	129	91	175	0.704
Ściany (4)	50	290	100	965	/

### Płaszczyzna pracy:

Wysokość: 0.850 m  
Siatka: 5 x 9 Punkty  
Margines: 0.000 m

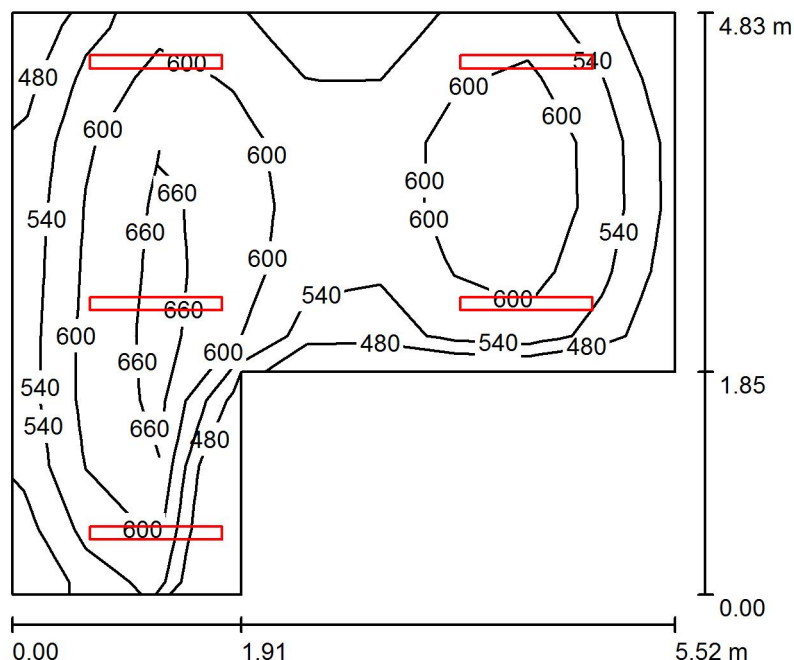
### Wykaz opraw

Nr.	Ilość	Etykieta (Czynnik korekcyjny)	$\Phi$ (Oprawa) [lm]	$\Phi$ (Lampy) [lm]	P [W]
1	2	ES-SYSTEM S.A. 5687001 KLAS-2 (1.000)	6497	6500	39.0
W sumie:			12993	13000	78.0

Specyfikacja mocy przyłączeniowej:  $7.75 \text{ W/m}^2 = 1.32 \text{ W/m}^2/100 \text{ lx}$  (Powierzchnia podstawowa:  $10.07 \text{ m}^2$ )

Edytor  
Telefon  
faks  
e-Mail

### 0.3 Biuro / Podsumowanie



Wysokość pomieszczenia: 3.000 m, Wysokość montażu: 3.000 m,  
Współczynnik konserwacji: 0.77

Wartości Lux, Skala 1:63

Powierzchnia	$\rho$ [%]	$E_m$ [lx]	$E_{min}$ [lx]	$E_{max}$ [lx]	$E_{min} / E_m$
Płaszczyzna pracy	/	581	431	691	0.742
Podłoga	20	475	343	568	0.722
Sufit	70	139	98	252	0.702
Ściany (6)	50	310	119	1273	/

#### Płaszczyzna pracy:

Wysokość: 0.850 m  
Siatka: 9 x 9 Punkty  
Margines: 0.000 m

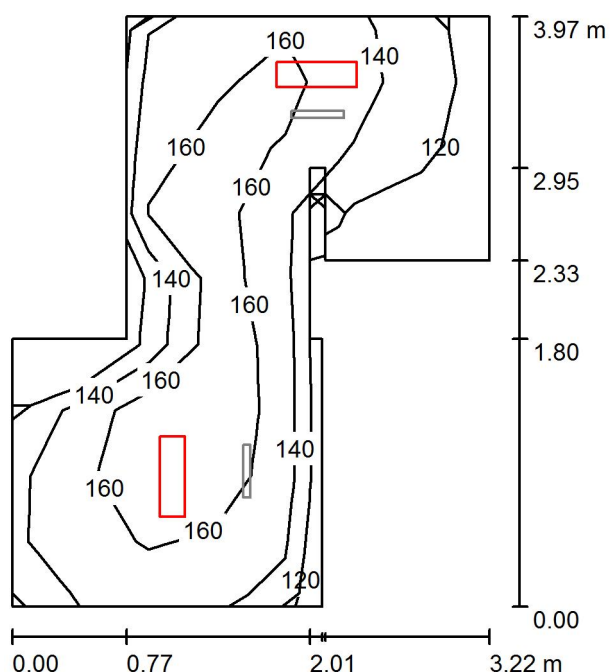
#### Wykaz opraw

Nr.	Ilość	Etykieta (Czynnik korekcyjny)	$\Phi$ (Oprawa) [lm]	$\Phi$ (Lampy) [lm]	P [W]
1	5	ES-SYSTEM S.A. 5687101 KLAS-2 1100 ECO (1.000)	4698	4700	39.0
W sumie:			23488	23500	195.0

Specyfikacja mocy przyłączeniowej:  $9.76 \text{ W/m}^2 = 1.68 \text{ W/m}^2/100 \text{ lx}$  (Powierzchnia podstawowa:  $19.99 \text{ m}^2$ )

Edytor  
Telefon  
faks  
e-Mail

## 0.4 Komunikacja / Oświetlenie podstawowe / Podsumowanie



Wysokość pomieszczenia: 3.000 m, Wysokość montażu: 3.000 m,  
Współczynnik konserwacji: 0.77

Wartości Lux, Skala 1:51

Powierzchnia	$\rho$ [%]	$E_m$ [lx]	$E_{min}$ [lx]	$E_{max}$ [lx]	$E_{min} / E_m$
Płaszczyzna pracy	/	149	104	180	0.701
Podłoga	20	154	110	183	0.711
Sufit	70	106	58	462	0.546
Ściany (12)	50	153	37	1599	/

### Płaszczyzna pracy:

Wysokość: 0.000 m  
Siatka: 9 x 7 Punkty  
Margines: 0.000 m

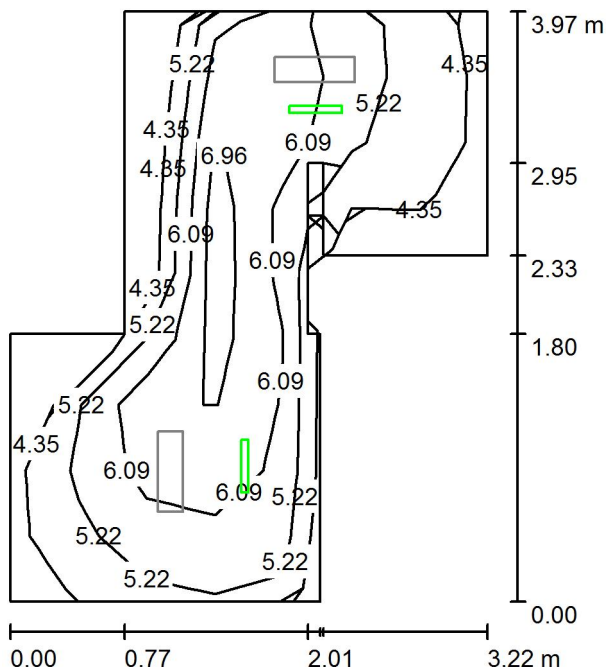
### Wykaz opraw

Nr.	Ilość	Etykieta (Czynnik korekcyjny)	$\Phi$ (Oprawa) [lm]	$\Phi$ (Lampy) [lm]	P [W]
1	2	ESSYSTEM 5859100 REGLUX 540.LED 840 3200lm OPAL 30W RAL9016 struktura DRV (1.000)	3200	3200	30.0
W sumie:			6400	6400	60.0

Specyfikacja mocy przyłączeniowej:  $7.16 \text{ W/m}^2 = 4.81 \text{ W/m}^2/100 \text{ lx}$  (Powierzchnia podstawowa:  $8.37 \text{ m}^2$ )

Edytor  
Telefon  
faks  
e-Mail

## 0.4 Komunikacja / Oświetlenie awaryjne / Podsumowanie



Wysokość pomieszczenia: 3.000 m, Wysokość montażu: 3.000 m,  
Współczynnik konserwacji: 0.77

Wartości Lux, Skala 1:51

Powierzchnia	$\rho$ [%]	$E_m$ [lx]	$E_{min}$ [lx]	$E_{max}$ [lx]	$E_{min} / E_m$
Płaszczyzna pracy	/	5.82	3.52	7.88	0.604
Podłoga	20	5.95	3.33	7.69	0.560
Sufit	70	0.00	0.00	0.00	0.000
Ściany (12)	50	4.18	0.00	89	/

**Płaszczyzna pracy:**

Wysokość: 0.000 m  
Siatka: 9 x 7 Punkty  
Margines: 0.000 m

Scena oświetlenia awaryjnego (EN 1838):

Zostanie obliczone tylko światło bezpośrednie.

Współdziałanie odbitego światła nie jest uwzględnione.

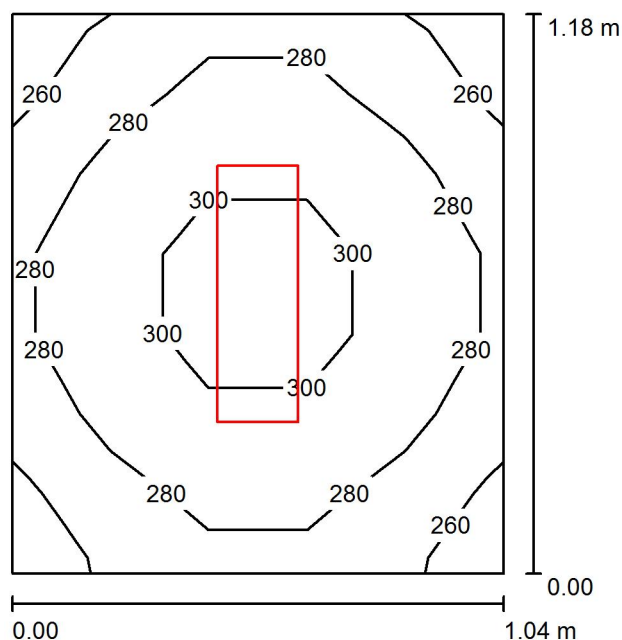
## Wykaz oprav

Nr.	Ilość	Etykieta (Czynnik korekcyjny)	Φ (Oprawa) [lm]	Φ (Lampy) [lm]	P [W]
1	2	ESSYSTEM 8689110 OP20-E1,2TA1N (1.000)	160	160	1.2
			W sumie: 321	W sumie: 320	2.4

Specyfikacja mocy przyłączeniowej:  $0.29 \text{ W/m}^2 = 4.92 \text{ W/m}^2/100 \text{ lx}$  (Powierzchnia podstawowa:  $8.37 \text{ m}^2$ )

Edytor  
Telefon  
faks  
e-Mail

## 0.5 Magazyn / Podsumowanie



Wysokość pomieszczenia: 3.000 m, Wysokość montażu: 3.000 m,  
Współczynnik konserwacji: 0.77

Wartości Lux, Skala 1:16

Powierzchnia	$\rho$ [%]	$E_m$ [lx]	$E_{min}$ [lx]	$E_{max}$ [lx]	$E_{min} / E_m$
Płaszczyzna pracy	/	281	249	310	0.887
Podłoga	20	152	142	159	0.933
Sufit	70	336	193	600	0.574
Ściany (4)	50	328	61	1172	/

### Płaszczyzna pracy:

Wysokość: 0.850 m  
Siatka: 5 x 7 Punkty  
Margines: 0.000 m

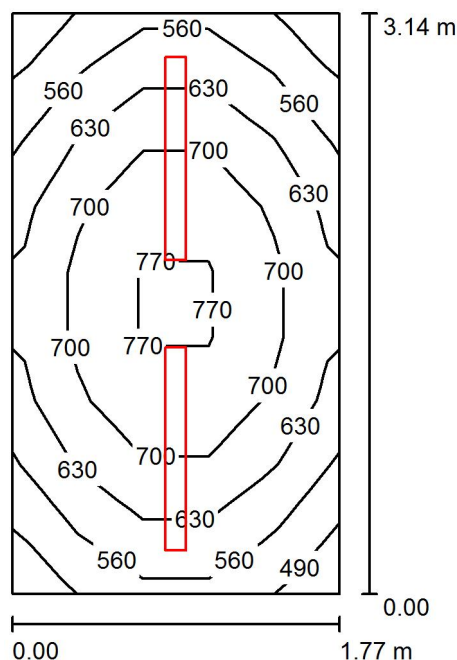
### Wykaz opraw

Nr.	Ilość	Etykieta (Czynnik korekcyjny)	$\Phi$ (Oprawa) [lm]	$\Phi$ (Lampy) [lm]	P [W]
1	1	ESSYSTEM 5859100 REGLUX 540.LED 840 3200lm OPAL 30W RAL9016 struktura DRV (1.000)	3200	3200	30.0
W sumie:			3200	3200	30.0

Specyfikacja mocy przyłączeniowej:  $24.45 \text{ W/m}^2 = 8.69 \text{ W/m}^2/100 \text{ lx}$  (Powierzchnia podstawowa:  $1.23 \text{ m}^2$ )

Edytor  
Telefon  
faks  
e-Mail

## 0.6 Biuro / Podsumowanie



Wysokość pomieszczenia: 3.000 m, Wysokość montażu: 3.000 m,  
Współczynnik konserwacji: 0.77

Wartości Lux, Skala 1:41

Powierzchnia	$\rho$ [%]	$E_m$ [lx]	$E_{min}$ [lx]	$E_{max}$ [lx]	$E_{min} / E_m$
Płaszczyzna pracy	/	651	485	794	0.745
Podłoga	20	447	359	515	0.805
Sufit	70	157	110	206	0.702
Ściany (4)	50	336	127	965	/

### Płaszczyzna pracy:

Wysokość: 0.850 m  
Siatka: 5 x 9 Punkty  
Margines: 0.000 m

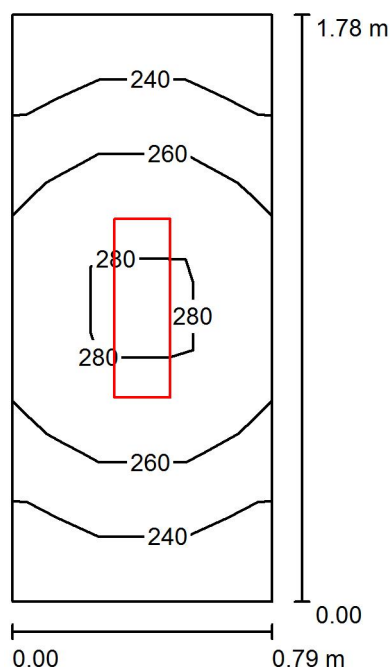
### Wykaz opraw

Nr.	Ilość	Etykieta (Czynnik korekcyjny)	$\Phi$ (Oprawa) [lm]	$\Phi$ (Lampy) [lm]	P [W]
1	2	ES-SYSTEM S.A. 5687101 KLAS-2 1100 ECO (1.000)	4698	4700	39.0
W sumie:			9395	9400	78.0

Specyfikacja mocy przyłączeniowej:  $14.03 \text{ W/m}^2 = 2.16 \text{ W/m}^2/100 \text{ lx}$  (Powierzchnia podstawowa:  $5.56 \text{ m}^2$ )

Edytor  
Telefon  
faks  
e-Mail

## 0.7 Łazienka / Podsumowanie



Wysokość pomieszczenia: 3.000 m, Wysokość montażu: 3.000 m,  
Współczynnik konserwacji: 0.77

Wartości Lux, Skala 1:23

Powierzchnia	$\rho$ [%]	$E_m$ [lx]	$E_{min}$ [lx]	$E_{max}$ [lx]	$E_{min} / E_m$
Płaszczyzna pracy	/	255	224	291	0.880
Podłoga	20	142	131	151	0.927
Sufit	70	293	148	648	0.506
Ściany (4)	50	281	49	1725	/

### Płaszczyzna pracy:

Wysokość: 0.850 m  
Siatka: 3 x 7 Punkty  
Margines: 0.000 m

### Wykaz opraw

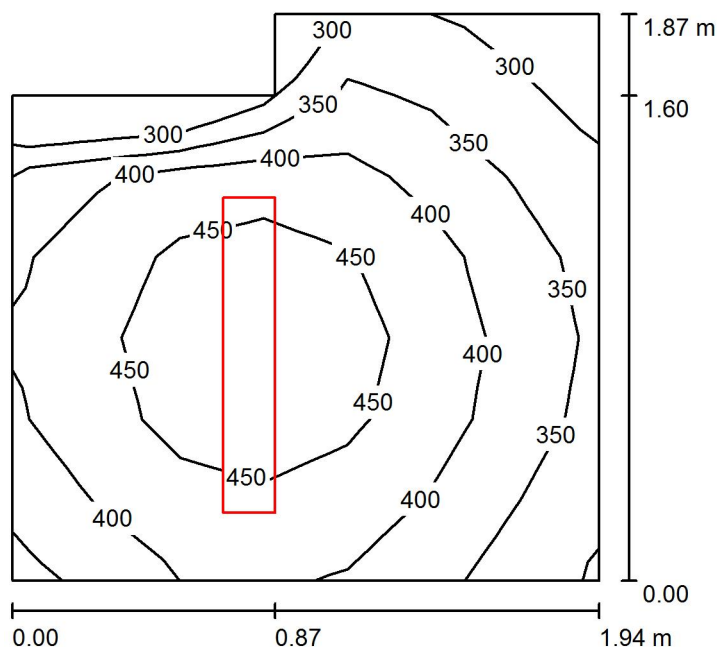
Nr.	Ilość	Etykieta (Czynnik korekcyjny)	$\Phi$ (Oprawa) [lm]	$\Phi$ (Lampy) [lm]	P [W]
1	1	ESSYSTEM 5859100 REGLUX 540.LED 840 3200lm OPAL 30W RAL9016 struktura DRV (1.000)	3200	3200	30.0
W sumie:			3200	3200	30.0

Specyfikacja mocy przyłączeniowej:  $21.33 \text{ W/m}^2 = 8.37 \text{ W/m}^2/100 \text{ lx}$  (Powierzchnia podstawowa:  $1.41 \text{ m}^2$ )



Edytor  
Telefon  
faks  
e-Mail

## 0.8 Pomieszczenie fizjoterapii / Podsumowanie



Wysokość pomieszczenia: 3.000 m, Wysokość montażu: 3.000 m,  
Współczynnik konserwacji: 0.77

Wartości Lux, Skala 1:25

Powierzchnia	$\rho$ [%]	$E_m$ [lx]	$E_{min}$ [lx]	$E_{max}$ [lx]	$E_{min} / E_m$
Płaszczyzna pracy	/	401	277	492	0.691
Podłoga	20	253	180	284	0.710
Sufit	70	240	121	547	0.506
Ściany (6)	50	320	75	1239	/

### Płaszczyzna pracy:

Wysokość: 0.850 m  
Siatka: 7 x 7 Punkty  
Margines: 0.000 m

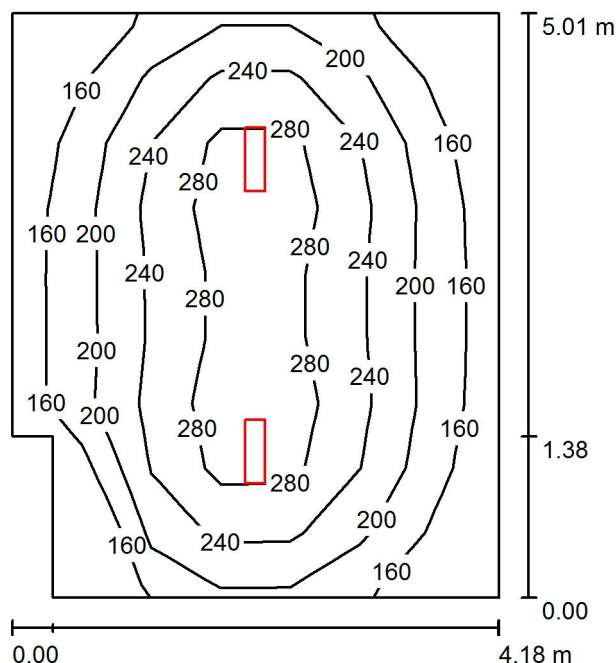
### Wykaz opraw

Nr.	Ilość	Etykieta (Czynnik korekcyjny)	$\Phi$ (Oprawa) [lm]	$\Phi$ (Lampy) [lm]	P [W]
1	1	ESSYSTEM 5860100 REGLUX 1040.LED 840 6000lm OPAL 50W RAL9016 struktura DRV (1.000)	6000	6000	50.0
W sumie:			6000	6000	50.0

Specyfikacja mocy przyłączeniowej:  $14.74 \text{ W/m}^2 = 3.67 \text{ W/m}^2/100 \text{ lx}$  (Powierzchnia podstawowa:  $3.39 \text{ m}^2$ )

Edytor  
Telefon  
faks  
e-Mail

## 0.9 Szatnia / Podsumowanie



Wysokość pomieszczenia: 3.000 m, Wysokość montażu: 3.000 m,  
Współczynnik konserwacji: 0.77

Wartości Lux, Skala 1:65

Powierzchnia	$\rho$ [%]	$E_m$ [lx]	$E_{min}$ [lx]	$E_{max}$ [lx]	$E_{min} / E_m$
Płaszczyzna pracy	/	217	122	320	0.562
Podłoga	20	172	110	220	0.640
Sufit	70	65	42	456	0.650
Ściany (6)	50	122	54	236	/

### Płaszczyzna pracy:

Wysokość: 0.850 m  
Siatka: 7 x 9 Punkty  
Margines: 0.000 m

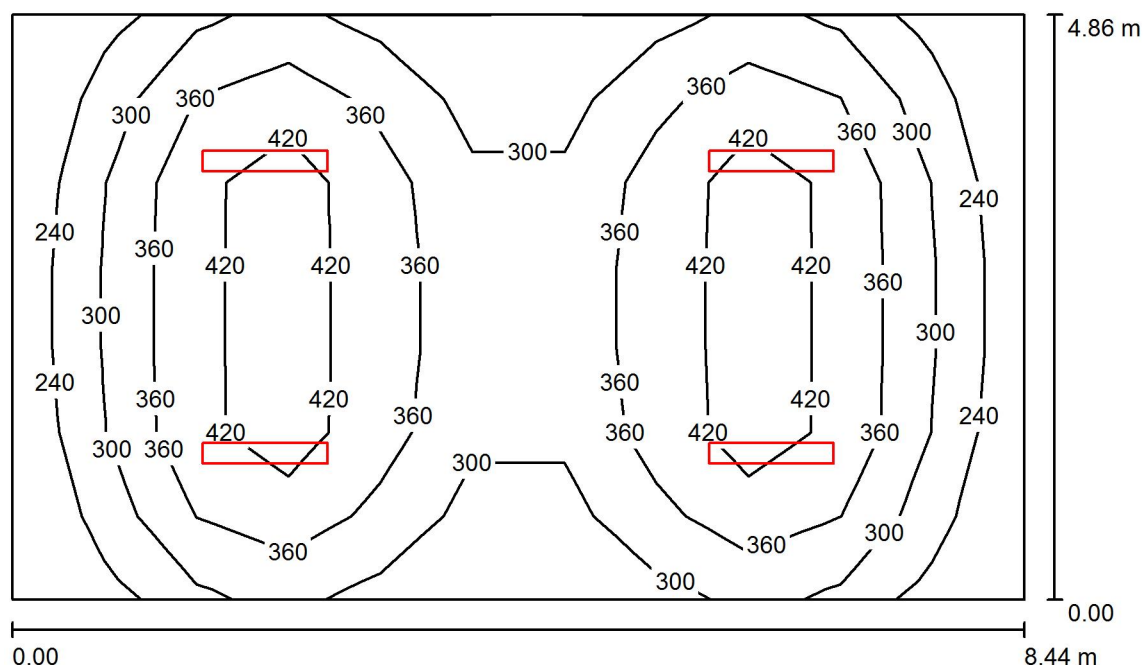
### Wykaz opraw

Nr.	Ilość	Etykieta (Czynnik korekcyjny)	$\Phi$ (Oprawa) [lm]	$\Phi$ (Lampy) [lm]	P [W]
1	2	ESSYSTEM 5859000 REGLUX 540.LED 840 4300lm OPAL 40W RAL9016 struktura DRV (1.000)	4300	4300	40.0
W sumie:			8600	8600	80.0

Specyfikacja mocy przyłączeniowej:  $3.91 \text{ W/m}^2 = 1.80 \text{ W/m}^2/100 \text{ lx}$  (Powierzchnia podstawowa:  $20.46 \text{ m}^2$ )

Edytor  
Telefon  
faks  
e-Mail

## 0.10 Sala gimnastyczna / Podsumowanie



Wysokość pomieszczenia: 3.000 m, Wysokość montażu: 3.000 m,  
Współczynnik konserwacji: 0.77

Wartości Lux, Skala 1:63

Powierzchnia	$\rho$ [%]	$E_m$ [lx]	$E_{min}$ [lx]	$E_{max}$ [lx]	$E_{min} / E_m$
Płaszczyzna pracy	/	336	193	468	0.576
Podłoga	20	283	177	349	0.627
Sufit	70	99	62	434	0.623
Ściany (4)	50	198	96	429	/

### Płaszczyzna pracy:

Wysokość: 0.850 m  
Siatka: 11 x 7 Punkty  
Margines: 0.000 m

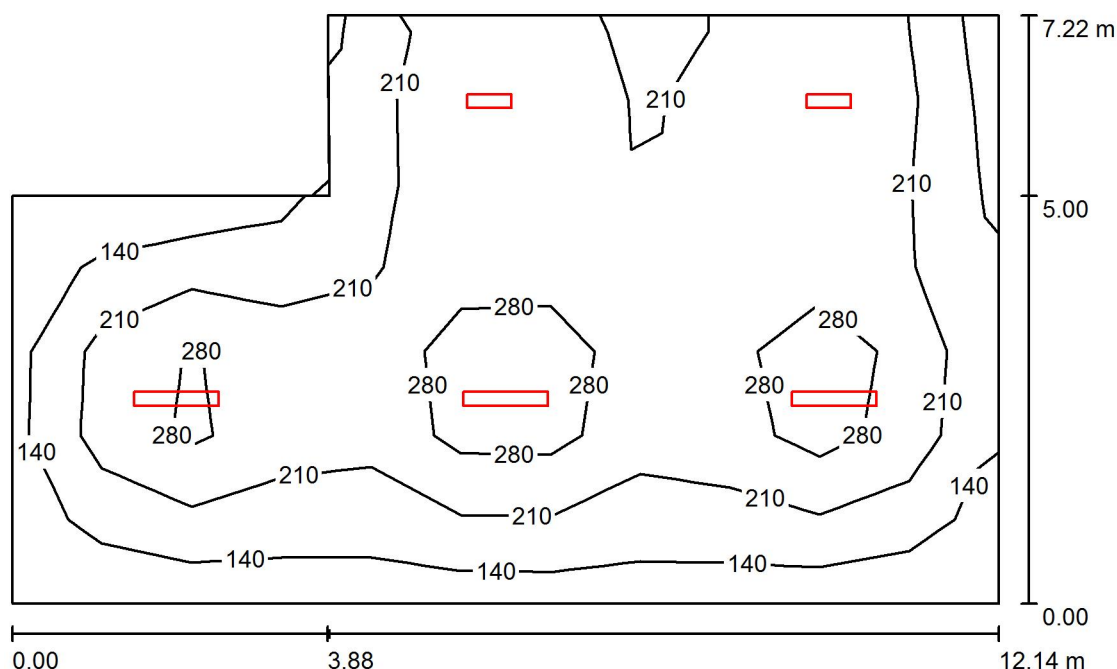
### Wykaz opraw

Nr.	Ilość	Etykieta (Czynnik korekcyjny)	$\Phi$ (Oprawa) [lm]	$\Phi$ (Lampy) [lm]	P [W]
1	4	ESSYSTEM 5860100 REGLUX 1040.LED 840 6000lm OPAL 50W RAL9016 struktura DRV (1.000)	6000	6000	50.0
W sumie:			24000	24000	200.0

Specyfikacja mocy przyłączeniowej:  $4.88 \text{ W/m}^2 = 1.45 \text{ W/m}^2 / 100 \text{ lx}$  (Powierzchnia podstawowa:  $41.02 \text{ m}^2$ )

Edytor  
Telefon  
faks  
e-Mail

## 0.11 Stołówka / Podsumowanie



Wysokość pomieszczenia: 3.000 m, Wysokość montażu: 3.000 m,  
Współczynnik konserwacji: 0.77

Wartości Lux, Skala 1:93

Powierzchnia	$\rho$ [%]	$E_m$ [lx]	$E_{min}$ [lx]	$E_{max}$ [lx]	$E_{min} / E_m$
Płaszczyzna pracy	/	217	93	394	0.430
Podłoga	20	190	94	266	0.492
Sufit	70	59	35	504	0.599
Ściany (6)	50	120	58	390	/

### Płaszczyzna pracy:

Wysokość: 0.850 m  
Siatka: 11 x 7 Punkty  
Margines: 0.000 m

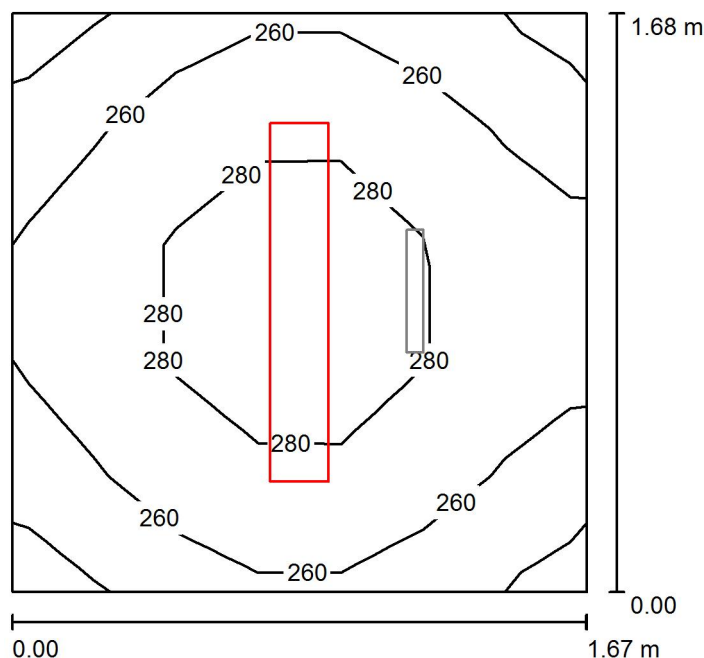
### Wykaz opraw

Nr.	Ilość	Etykieta (Czynnik korekcyjny)	$\Phi$ (Oprawa) [lm]	$\Phi$ (Lampy) [lm]	P [W]
1	2	ESSYSTEM 5859000 REGLUX 540.LED 840 4300lm OPAL 40W RAL9016 struktura DRV (1.000)	4300	4300	40.0
2	3	ESSYSTEM 5860100 REGLUX 1040.LED 840 6000lm OPAL 50W RAL9016 struktura DRV (1.000)	6000	6000	50.0
W sumie:			26601	26600	230.0

Specyfikacja mocy przyłączeniowej:  $2.91 \text{ W/m}^2 = 1.34 \text{ W/m}^2/100 \text{ lx}$  (Powierzchnia podstawowa:  $79.01 \text{ m}^2$ )

Edytor  
Telefon  
faks  
e-Mail

## 0.12 Przedsiwonek windy / Oświetlenie podstawowe / Podsumowanie



Wysokość pomieszczenia: 3.000 m, Wysokość montażu: 3.000 m,  
Współczynnik konserwacji: 0.77

Wartości Lux, Skala 1:22

Powierzchnia	$\rho$ [%]	$E_m$ [lx]	$E_{min}$ [lx]	$E_{max}$ [lx]	$E_{min} / E_m$
Płaszczyzna pracy	/	265	233	293	0.880
Podłoga	20	270	240	293	0.888
Sufit	70	292	192	586	0.657
Ściany (4)	50	374	123	954	/

### Płaszczyzna pracy:

Wysokość: 0.000 m  
Siatka: 7 x 5 Punkty  
Margines: 0.000 m

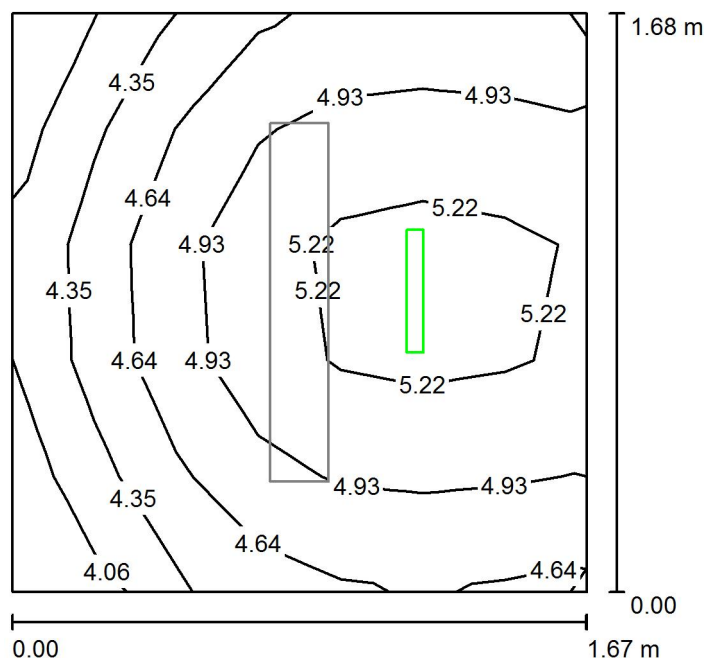
### Wykaz opraw

Nr.	Ilość	Etykieta (Czynnik korekcyjny)	$\Phi$ (Oprawa) [lm]	$\Phi$ (Lampy) [lm]	P [W]
1	1	ESSYSTEM 5860100 REGLUX 1040.LED 840 6000lm OPAL 50W RAL9016 struktura DRV (1.000)	6000	6000	50.0
W sumie:			6000	6000	50.0

Specyfikacja mocy przyłączeniowej:  $17.82 \text{ W/m}^2 = 6.72 \text{ W/m}^2/100 \text{ lx}$  (Powierzchnia podstawowa:  $2.81 \text{ m}^2$ )

Edytor  
Telefon  
faks  
e-Mail

## 0.12 Przedsięwzięcie windy / Oświetlenie awaryjne / Podsumowanie



Wysokość pomieszczenia: 3.000 m, Wysokość montażu: 3.000 m,  
Współczynnik konserwacji: 0.77

Wartości Lux, Skala 1:22

Powierzchnia	$\rho$ [%]	$E_m$ [lx]	$E_{min}$ [lx]	$E_{max}$ [lx]	$E_{min} / E_m$
Płaszczyzna pracy	/	4.82	3.96	5.42	0.822
Podłoga	20	4.81	3.63	5.48	0.753
Sufit	70	0.00	0.00	0.00	0.000
Ściany (4)	50	5.46	0.04	61	/

### Płaszczyzna pracy:

Wysokość: 0.000 m  
Siatka: 7 x 5 Punkty  
Margines: 0.000 m

Scena oświetlenia awaryjnego (EN 1838):

Zostanie obliczone tylko światło bezpośrednie.

Współdziałanie odbitego światła nie jest uwzględnione.

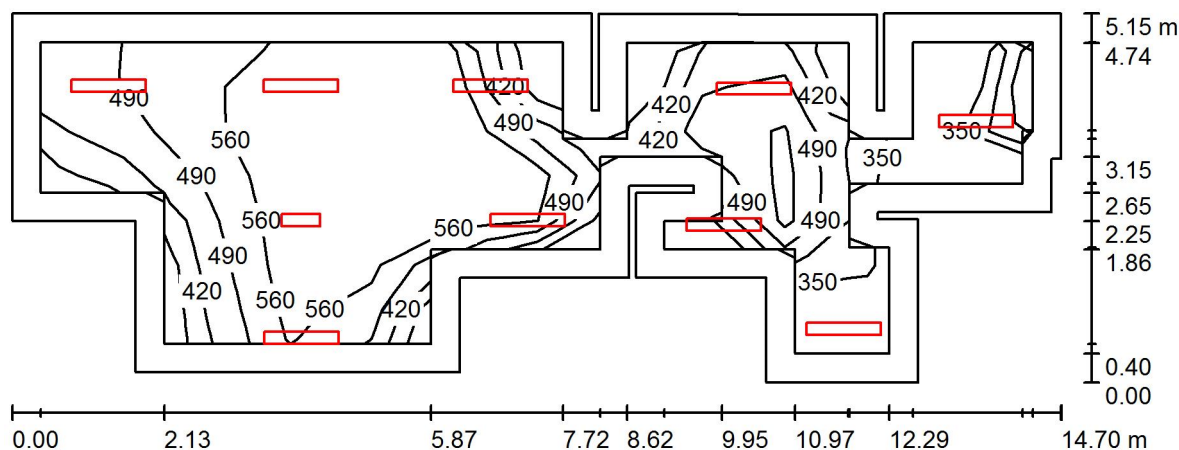
### Wykaz opraw

Nr.	Ilość	Etykieta (Czynnik korekcyjny)	$\Phi$ (Oprawa) [lm]	$\Phi$ (Lampy) [lm]	P [W]
1	1	ESSYSTEM 8689110 OP20-E1,2TA1N (1.000)	160	160	1.2
W sumie:			160	160	1.2

Specyfikacja mocy przyłączeniowej:  $0.43 \text{ W/m}^2 = 8.88 \text{ W/m}^2 / 100 \text{ lx}$  (Powierzchnia podstawowa:  $2.81 \text{ m}^2$ )

Edytor  
Telefon  
faks  
e-Mail

### 0.13 Kuchnia / Podsumowanie



Wysokość pomieszczenia: 3.000 m, Wysokość montażu: 3.000 m,  
Współczynnik konserwacji: 0.77

Wartości Lux, Skala 1:106

Powierzchnia	$\rho$ [%]	$E_m$ [lx]	$E_{min}$ [lx]	$E_{max}$ [lx]	$E_{min} / E_m$
Płaszczyzna pracy	/	529	318	662	0.601
Podłoga	20	392	207	534	0.529
Sufit	70	155	83	602	0.536
Ściany (30)	50	288	112	1688	/

#### Płaszczyzna pracy:

Wysokość: 0.850 m  
Siatka: 12 x 7 Punkty  
Margines: 0.400 m

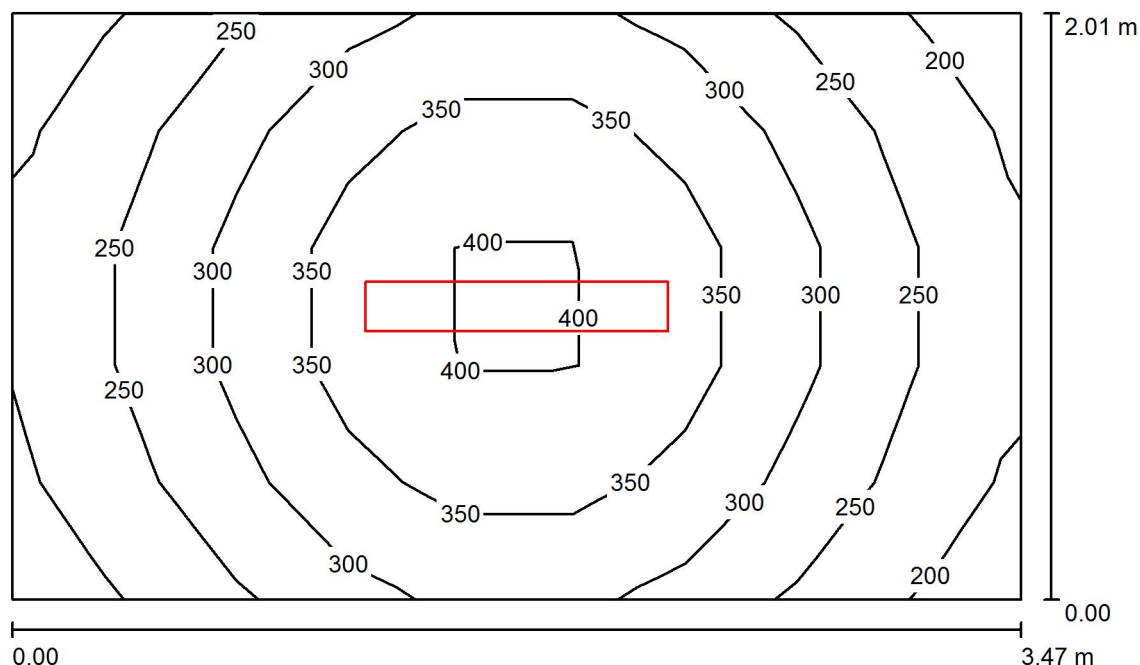
#### Wykaz opraw

Nr.	Ilość	Etykieta (Czynnik korekcyjny)	$\Phi$ (Oprawa) [lm]	$\Phi$ (Lampy) [lm]	P [W]
1	1	ESSYSTEM 5859000 REGLUX 540.LED 840 4300lm OPAL 40W RAL9016 struktura DRV (1.000)	4300	4300	40.0
2	9	ESSYSTEM 5860100 REGLUX 1040.LED 840 6000lm OPAL 50W RAL9016 struktura DRV (1.000)	6000	6000	50.0
W sumie:			58301	W sumie: 58300	490.0

Specyfikacja mocy przyłączeniowej:  $8.24 \text{ W/m}^2 = 1.56 \text{ W/m}^2/100 \text{ lx}$  (Powierzchnia podstawowa:  $59.46 \text{ m}^2$ )

Edytor  
Telefon  
faks  
e-Mail

## 0.14 Zmywalnia / Podsumowanie



Wysokość pomieszczenia: 3.000 m, Wysokość montażu: 3.000 m,  
Współczynnik konserwacji: 0.77

Wartości Lux, Skala 1:26

Powierzchnia	$\rho$ [%]	$E_m$ [lx]	$E_{min}$ [lx]	$E_{max}$ [lx]	$E_{min} / E_m$
Płaszczyzna pracy	/	301	195	420	0.647
Podłoga	20	206	154	250	0.746
Sufit	70	122	65	442	0.538
Ściany (4)	50	194	87	549	/

### Płaszczyzna pracy:

Wysokość: 0.850 m  
Siatka: 9 x 5 Punkty  
Margines: 0.000 m

### Wykaz opraw

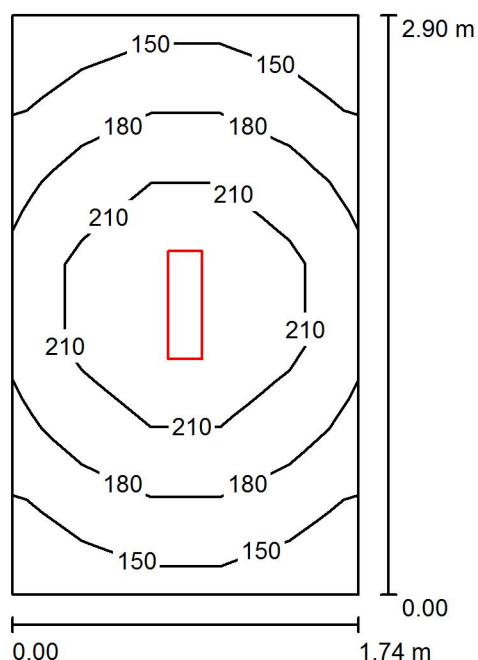
Nr.	Ilość	Etykieta (Czynnik korekcyjny)	$\Phi$ (Oprawa) [lm]	$\Phi$ (Lampy) [lm]	P [W]
1	1	ESSYSTEM 5860100 REGLUX 1040.LED 840 6000lm OPAL 50W RAL9016 struktura DRV (1.000)	6000	6000	50.0
W sumie:			6000	6000	50.0

Specyfikacja mocy przyłączeniowej:  $7.17 \text{ W/m}^2 = 2.38 \text{ W/m}^2/100 \text{ lx}$  (Powierzchnia podstawowa:  $6.97 \text{ m}^2$ )



Edytor  
Telefon  
faks  
e-Mail

## 0.15 Magazyn / Podsumowanie



Wysokość pomieszczenia: 3.000 m, Wysokość montażu: 3.000 m,  
Współczynnik konserwacji: 0.77

Wartości Lux, Skala 1:38

Powierzchnia	$\rho$ [%]	$E_m$ [lx]	$E_{min}$ [lx]	$E_{max}$ [lx]	$E_{min} / E_m$
Płaszczyzna pracy	/	187	135	244	0.721
Podłoga	20	123	97	142	0.789
Sufit	70	88	47	421	0.538
Ściany (4)	50	131	53	421	/

### Płaszczyzna pracy:

Wysokość: 0.850 m  
Siatka: 5 x 7 Punkty  
Margines: 0.000 m

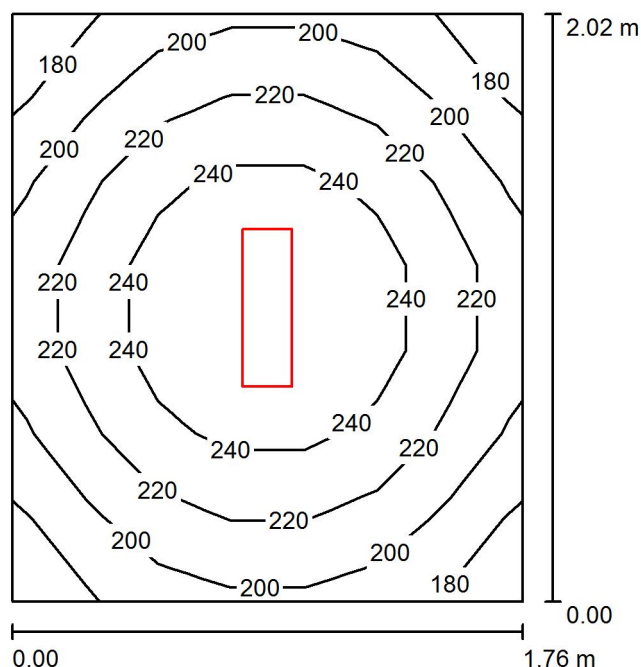
### Wykaz opraw

Nr.	Ilość	Etykieta (Czynnik korekcyjny)	$\Phi$ (Oprawa) [lm]	$\Phi$ (Lampy) [lm]	P [W]
1	1	ESSYSTEM 5859100 REGLUX 540.LED 840 3200lm OPAL 30W RAL9016 struktura DRV (1.000)	3200	3200	30.0
W sumie:			3200	3200	30.0

Specyfikacja mocy przyłączeniowej:  $5.95 \text{ W/m}^2 = 3.18 \text{ W/m}^2/100 \text{ lx}$  (Powierzchnia podstawowa:  $5.05 \text{ m}^2$ )

Edytor  
Telefon  
faks  
e-Mail

## 0.16 Łazienka / Podsumowanie



Wysokość pomieszczenia: 3.000 m, Wysokość montażu: 3.000 m,  
Współczynnik konserwacji: 0.77

Wartości Lux, Skala 1:26

Powierzchnia	$\rho$ [%]	$E_m$ [lx]	$E_{min}$ [lx]	$E_{max}$ [lx]	$E_{min} / E_m$
Płaszczyzna pracy	/	220	175	262	0.796
Podłoga	20	139	116	153	0.838
Sufit	70	122	71	438	0.581
Ściany (4)	50	171	64	438	/

### Płaszczyzna pracy:

Wysokość: 0.850 m  
Siatka: 7 x 7 Punkty  
Margines: 0.000 m

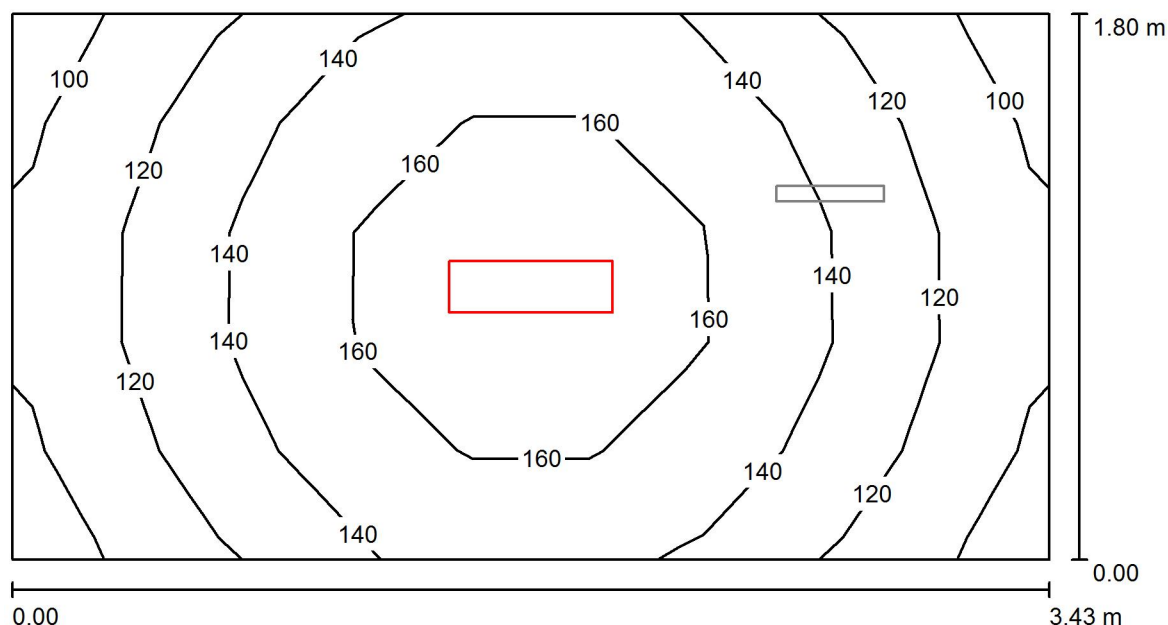
### Wykaz opraw

Nr.	Ilość	Etykieta (Czynnik korekcyjny)	$\Phi$ (Oprawa) [lm]	$\Phi$ (Lampy) [lm]	P [W]
1	1	ESSYSTEM 5859100 REGLUX 540.LED 840 3200lm OPAL 30W RAL9016 struktura DRV (1.000)	3200	3200	30.0
W sumie:			3200	3200	30.0

Specyfikacja mocy przyłączeniowej:  $8.48 \text{ W/m}^2 = 3.85 \text{ W/m}^2 / 100 \text{ lx}$  (Powierzchnia podstawowa:  $3.54 \text{ m}^2$ )

Edytor  
Telefon  
faks  
e-Mail

## 0.17 Komunikacja / Oświetlenie podstawowe / Podsumowanie



Wysokość pomieszczenia: 2.580 m, Wysokość montażu: 2.580 m,  
Współczynnik konserwacji: 0.77

Wartości Lux, Skala 1:25

Powierzchnia	$\rho$ [%]	$E_m$ [lx]	$E_{min}$ [lx]	$E_{max}$ [lx]	$E_{min} / E_m$
Płaszczyzna pracy	/	137	95	176	0.690
Podłoga	20	137	97	175	0.705
Sufit	70	74	37	393	0.499
Ściany (4)	50	121	54	388	/

### Płaszczyzna pracy:

Wysokość: 0.000 m  
Siatka: 9 x 5 Punkty  
Margines: 0.000 m

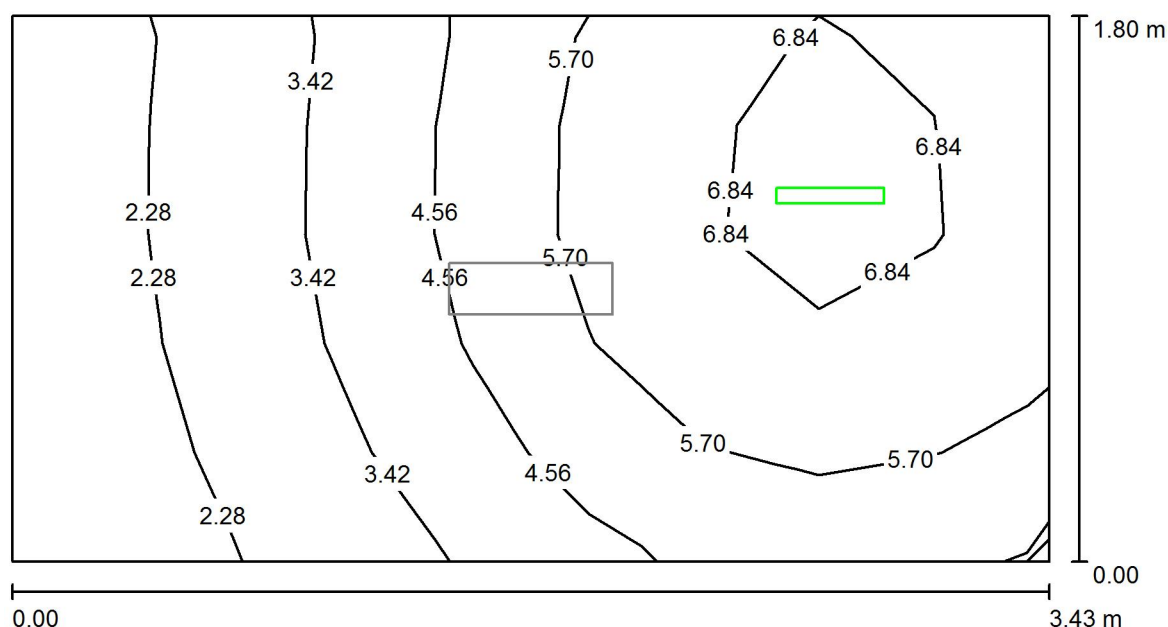
### Wykaz opraw

Nr.	Ilość	Etykieta (Czynnik korekcyjny)	$\Phi$ (Oprawa) [lm]	$\Phi$ (Lampy) [lm]	P [W]
1	1	ESSYSTEM 5859100 REGLUX 540.LED 840 3200lm OPAL 30W RAL9016 struktura DRV (1.000)	3200	3200	30.0
W sumie:			3200	3200	30.0

Specyfikacja mocy przyłączeniowej:  $4.86 \text{ W/m}^2 = 3.55 \text{ W/m}^2/100 \text{ lx}$  (Powierzchnia podstawowa:  $6.17 \text{ m}^2$ )

Edytor  
Telefon  
faks  
e-Mail

## 0.17 Komunikacja / Oświetlenie awaryjne / Podsumowanie



Wysokość pomieszczenia: 2.580 m, Wysokość montażu: 2.580 m,  
Współczynnik konserwacji: 0.77

Wartości Lux, Skala 1:25

Powierzchnia	$\rho$ [%]	$E_m$ [lx]	$E_{min}$ [lx]	$E_{max}$ [lx]	$E_{min} / E_m$
Płaszczyzna pracy	/	4.66	1.52	7.24	0.327
Podłoga	20	4.66	1.52	7.24	0.327
Sufit	70	0.00	0.00	0.00	0.000
Ściany (4)	50	3.52	0.01	43	/

### Płaszczyzna pracy:

Wysokość: 0.000 m  
Siatka: 9 x 5 Punkty  
Margines: 0.000 m

### Scena oświetlenia awaryjnego (EN 1838):

Zostanie obliczone tylko światło bezpośrednie.

Współdziałanie odbitego światła nie jest uwzględnione.

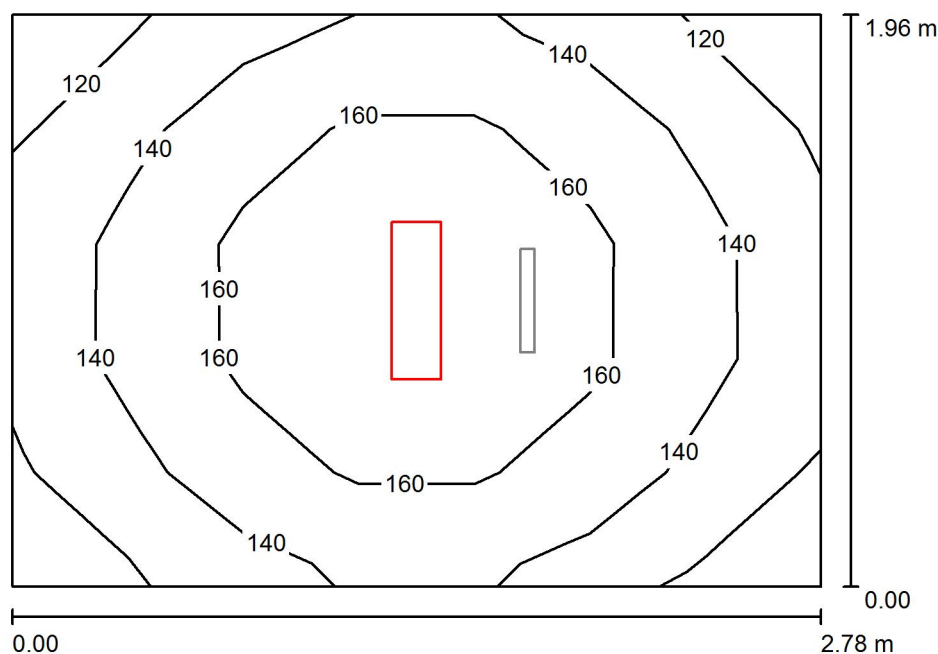
### Wykaz opraw

Nr.	Ilość	Etykieta (Czynnik korekcyjny)	$\Phi$ (Oprawa) [lm]	$\Phi$ (Lampy) [lm]	P [W]
1	1	ESSYSTEM 8689110 OP20-E1,2TA1N (1.000)	160	160	1.2
W sumie:			160	160	1.2

Specyfikacja mocy przyłączeniowej:  $0.19 \text{ W/m}^2 = 4.17 \text{ W/m}^2/100 \text{ lx}$  (Powierzchnia podstawowa:  $6.17 \text{ m}^2$ )

Edytor  
Telefon  
faks  
e-Mail

## 0.18 Hol / Oświetlenie podstawowe / Podsumowanie



Wysokość pomieszczenia: 2.580 m, Wysokość montażu: 2.580 m,  
Współczynnik konserwacji: 0.77

Wartości Lux, Skala 1:26

Powierzchnia	$\rho$ [%]	$E_m$ [lx]	$E_{min}$ [lx]	$E_{max}$ [lx]	$E_{min} / E_m$
Płaszczyzna pracy	/	148	115	180	0.777
Podłoga	20	149	118	179	0.788
Sufit	70	82	51	347	0.628
Ściany (4)	50	136	68	280	/

### Płaszczyzna pracy:

Wysokość: 0.000 m  
Siatka: 7 x 5 Punkty  
Margines: 0.000 m

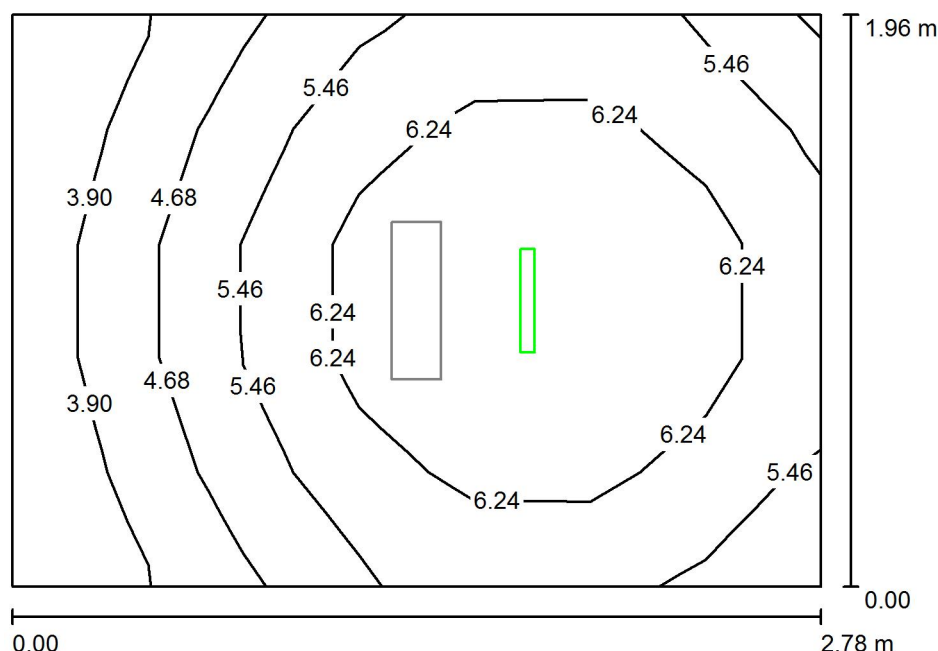
### Wykaz opraw

Nr.	Ilość	Etykieta (Czynnik korekcyjny)	$\Phi$ (Oprawa) [lm]	$\Phi$ (Lampy) [lm]	P [W]
1	1	ESSYSTEM 5859100 REGLUX 540.LED 840 3200lm OPAL 30W RAL9016 struktura DRV (1.000)	3200	3200	30.0
W sumie:			3200	3200	30.0

Specyfikacja mocy przyłączeniowej:  $5.51 \text{ W/m}^2 = 3.71 \text{ W/m}^2/100 \text{ lx}$  (Powierzchnia podstawowa:  $5.45 \text{ m}^2$ )

Edytor  
Telefon  
faks  
e-Mail

## 0.18 Hol / Oświetlenie awaryjne / Podsumowanie



Wysokość pomieszczenia: 2.580 m, Wysokość montażu: 2.580 m,  
Współczynnik konserwacji: 0.77

Wartości Lux, Skala 1:26

Powierzchnia	$\rho$ [%]	$E_m$ [lx]	$E_{min}$ [lx]	$E_{max}$ [lx]	$E_{min} / E_m$
Płaszczyzna pracy	/	5.66	3.48	7.38	0.616
Podłoga	20	5.66	3.48	7.38	0.616
Sufit	70	0.00	0.00	0.00	0.000
Ściany (4)	50	3.80	0.02	15	/

### Płaszczyzna pracy:

Wysokość: 0.000 m  
Siatka: 7 x 5 Punkty  
Margines: 0.000 m

### Scena oświetlenia awaryjnego (EN 1838):

Zostanie obliczone tylko światło bezpośrednie.

Współdziałanie odbitego światła nie jest uwzględnione.

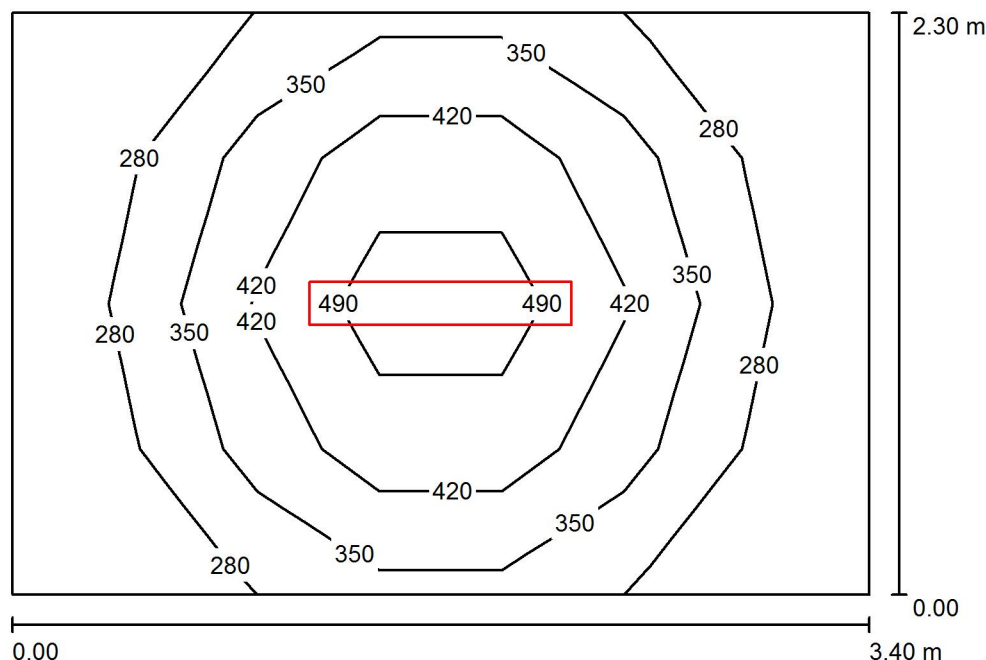
### Wykaz opraw

Nr.	Ilość	Etykieta (Czynnik korekcyjny)	$\Phi$ (Oprawa) [lm]	$\Phi$ (Lampy) [lm]	P [W]
1	1	ESSYSTEM 8689110 OP20-E1,2TA1N (1.000)	160	160	1.2
W sumie:			160	160	1.2

Specyfikacja mocy przyłączeniowej:  $0.22 \text{ W/m}^2 = 3.89 \text{ W/m}^2 / 100 \text{ lx}$  (Powierzchnia podstawowa:  $5.45 \text{ m}^2$ )

Edytor  
Telefon  
faks  
e-Mail

## 0.19 Kuchnia / Podsumowanie



Wysokość pomieszczenia: 2.580 m, Wysokość montażu: 2.580 m,  
Współczynnik konserwacji: 0.77

Wartości Lux, Skala 1:30

Powierzchnia	$\rho$ [%]	$E_m$ [lx]	$E_{min}$ [lx]	$E_{max}$ [lx]	$E_{min} / E_m$
Płaszczyzna pracy	/	352	212	555	0.603
Podłoga	20	240	161	307	0.672
Sufit	70	111	63	449	0.567
Ściany (4)	50	193	93	441	/

### Płaszczyzna pracy:

Wysokość: 0.850 m  
Siatka: 7 x 4 Punkty  
Margines: 0.000 m

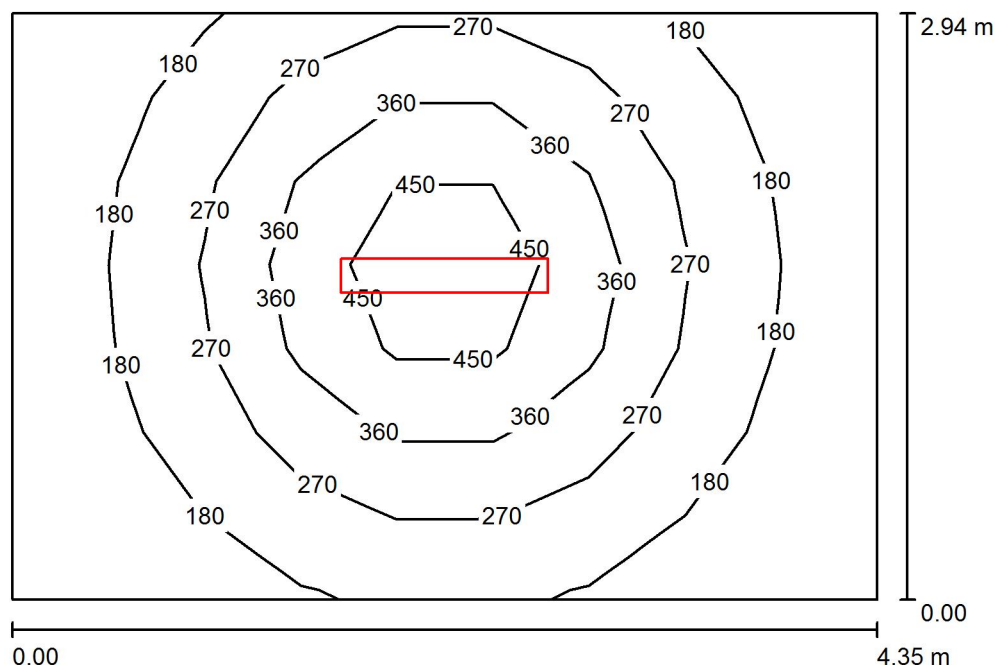
### Wykaz opraw

Nr.	Ilość	Etykieta (Czynnik korekcyjny)	$\Phi$ (Oprawa) [lm]	$\Phi$ (Lampy) [lm]	P [W]
1	1	ESSYSTEM 5860100 REGLUX 1040.LED 840 6000lm OPAL 50W RAL9016 struktura DRV (1.000)	6000	6000	50.0
W sumie:			6000	6000	50.0

Specyfikacja mocy przyłączeniowej:  $6.39 \text{ W/m}^2 = 1.82 \text{ W/m}^2/100 \text{ lx}$  (Powierzchnia podstawowa:  $7.82 \text{ m}^2$ )

Edytor  
Telefon  
faks  
e-Mail

## 0.20 Pokój / Podsumowanie



Wysokość pomieszczenia: 2.580 m, Wysokość montażu: 2.580 m,  
Współczynnik konserwacji: 0.77

Wartości Lux, Skala 1:38

Powierzchnia	$\rho$ [%]	$E_m$ [lx]	$E_{min}$ [lx]	$E_{max}$ [lx]	$E_{min} / E_m$
Płaszczyzna pracy	/	252	105	532	0.417
Podłoga	20	188	107	278	0.568
Sufit	70	71	38	409	0.543
Ściany (4)	50	128	56	332	/

### Płaszczyzna pracy:

Wysokość: 0.850 m  
Siatka: 9 x 7 Punkty  
Margines: 0.000 m

### Wykaz opraw

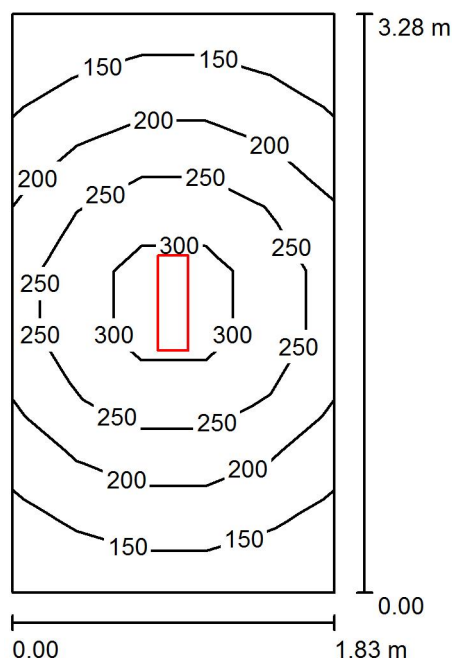
Nr.	Ilość	Etykieta (Czynnik korekcyjny)	$\Phi$ (Oprawa) [lm]	$\Phi$ (Lampy) [lm]	P [W]
1	1	ESSYSTEM 5860100 REGLUX 1040.LED 840 6000lm OPAL 50W RAL9016 struktura DRV (1.000)	6000	6000	50.0
W sumie:			6000	6000	50.0

Specyfikacja mocy przyłączeniowej:  $3.91 \text{ W/m}^2 = 1.55 \text{ W/m}^2/100 \text{ lx}$  (Powierzchnia podstawowa:  $12.79 \text{ m}^2$ )



Edytor  
Telefon  
faks  
e-Mail

## 0.21 Pokój / Podsumowanie



Wysokość pomieszczenia: 2.580 m, Wysokość montażu: 2.580 m,  
Współczynnik konserwacji: 0.77

Wartości Lux, Skala 1:43

Powierzchnia	$\rho$ [%]	$E_m$ [lx]	$E_{min}$ [lx]	$E_{max}$ [lx]	$E_{min} / E_m$
Płaszczyzna pracy	/	215	124	335	0.575
Podłoga	20	141	101	177	0.717
Sufit	70	76	39	383	0.519
Ściany (4)	50	124	56	377	/

### Płaszczyzna pracy:

Wysokość: 0.850 m  
Siatka: 5 x 9 Punkty  
Margines: 0.000 m

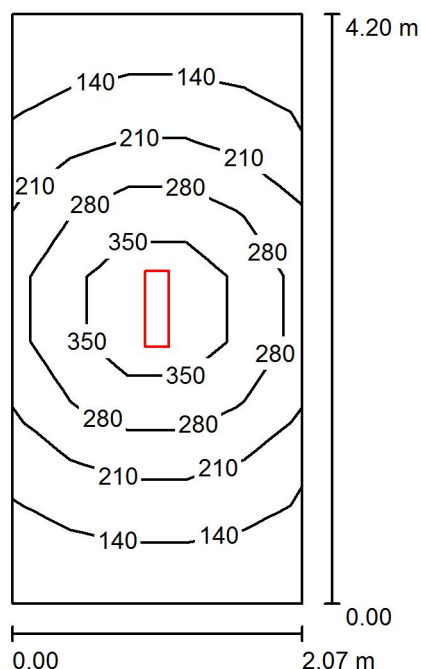
### Wykaz opraw

Nr.	Ilość	Etykieta (Czynnik korekcyjny)	$\Phi$ (Oprawa) [lm]	$\Phi$ (Lampy) [lm]	P [W]
1	1	ESSYSTEM 5859100 REGLUX 540.LED 840 3200lm OPAL 30W RAL9016 struktura DRV (1.000)	3200	3200	30.0
W sumie:			3200	3200	30.0

Specyfikacja mocy przyłączeniowej:  $5.00 \text{ W/m}^2 = 2.32 \text{ W/m}^2/100 \text{ lx}$  (Powierzchnia podstawowa:  $6.00 \text{ m}^2$ )

Edytor  
Telefon  
faks  
e-Mail

## 0.22 Pokój / Podsumowanie



Wysokość pomieszczenia: 2.580 m, Wysokość montażu: 2.580 m,  
Współczynnik konserwacji: 0.77

Wartości Lux, Skala 1:54

Powierzchnia	$\rho$ [%]	$E_m$ [lx]	$E_{min}$ [lx]	$E_{max}$ [lx]	$E_{min} / E_m$
Płaszczyzna pracy	/	226	100	426	0.445
Podłoga	20	159	94	220	0.595
Sufit	70	73	35	479	0.488
Ściany (4)	50	124	50	396	/

### Płaszczyzna pracy:

Wysokość: 0.850 m  
Siatka: 5 x 9 Punkty  
Margines: 0.000 m

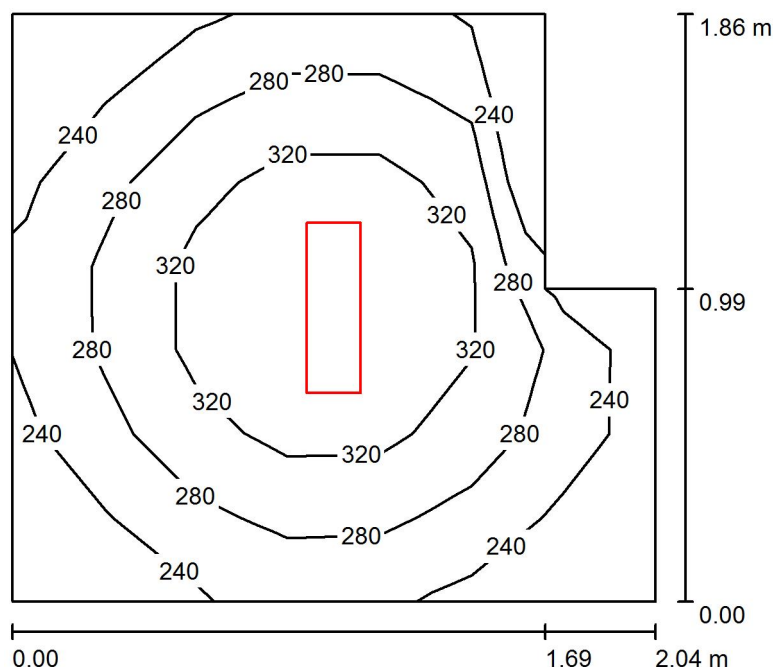
### Wykaz opraw

Nr.	Ilość	Etykieta (Czynnik korekcyjny)	$\Phi$ (Oprawa) [lm]	$\Phi$ (Lampy) [lm]	P [W]
1	1	ESSYSTEM 5859000 REGLUX 540.LED 840 4300lm OPAL 40W RAL9016 struktura DRV (1.000)	4300	4300	40.0
W sumie:			4300	4300	40.0

Specyfikacja mocy przyłączeniowej:  $4.60 \text{ W/m}^2 = 2.04 \text{ W/m}^2/100 \text{ lx}$  (Powierzchnia podstawowa:  $8.69 \text{ m}^2$ )

Edytor  
Telefon  
faks  
e-Mail

## 0.23 Łazienka / Podsumowanie



Wysokość pomieszczenia: 2.580 m, Wysokość montażu: 2.580 m,  
Współczynnik konserwacji: 0.77

Wartości Lux, Skala 1:24

Powierzchnia	$\rho$ [%]	$E_m$ [lx]	$E_{min}$ [lx]	$E_{max}$ [lx]	$E_{min} / E_m$
Płaszczyzna pracy	/	285	206	363	0.725
Podłoga	20	172	134	196	0.778
Sufit	70	122	71	361	0.580
Ściany (6)	50	183	53	649	/

### Płaszczyzna pracy:

Wysokość: 0.850 m  
Siatka: 7 x 7 Punkty  
Margines: 0.000 m

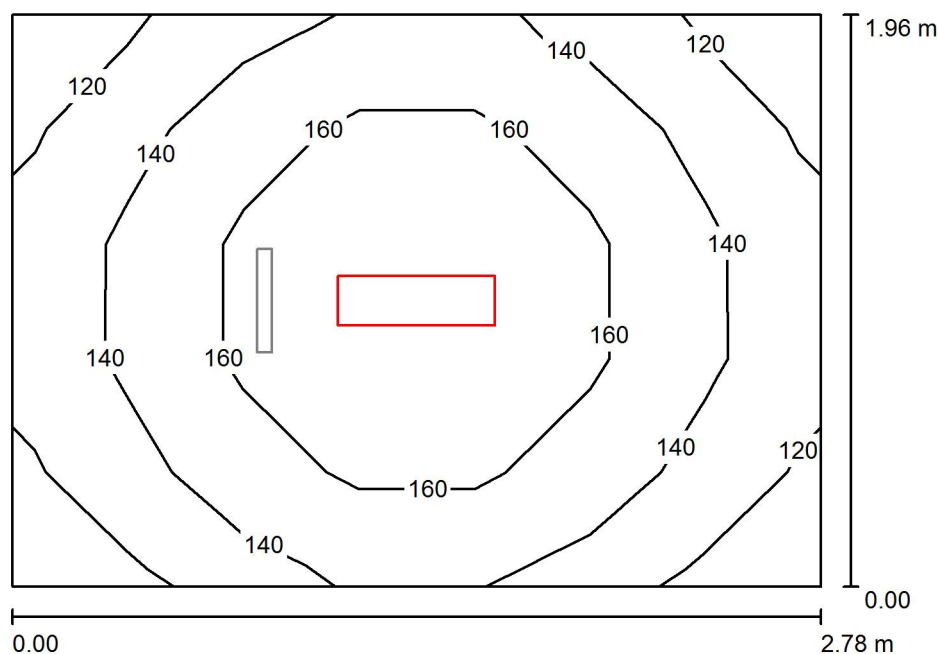
### Wykaz opraw

Nr.	Ilość	Etykieta (Czynnik korekcyjny)	$\Phi$ (Oprawa) [lm]	$\Phi$ (Lampy) [lm]	P [W]
1	1	ESSYSTEM 5859100 REGLUX 540.LED 840 3200lm OPAL 30W RAL9016 struktura DRV (1.000)	3200	3200	30.0
W sumie:			3200	3200	30.0

Specyfikacja mocy przyłączeniowej:  $8.60 \text{ W/m}^2 = 3.02 \text{ W/m}^2 / 100 \text{ lx}$  (Powierzchnia podstawowa:  $3.49 \text{ m}^2$ )

Edytor  
Telefon  
faks  
e-Mail

## 0.24 Hol / Oświetlenie podstawowe / Podsumowanie



Wysokość pomieszczenia: 2.580 m, Wysokość montażu: 2.580 m,  
Współczynnik konserwacji: 0.77

Wartości Lux, Skala 1:26

Powierzchnia	$\rho$ [%]	$E_m$ [lx]	$E_{min}$ [lx]	$E_{max}$ [lx]	$E_{min} / E_m$
Płaszczyzna pracy	/	148	114	181	0.771
Podłoga	20	149	116	180	0.782
Sufit	70	82	48	405	0.585
Ściany (4)	50	136	67	340	/

### Płaszczyzna pracy:

Wysokość: 0.000 m  
Siatka: 7 x 5 Punkty  
Margines: 0.000 m

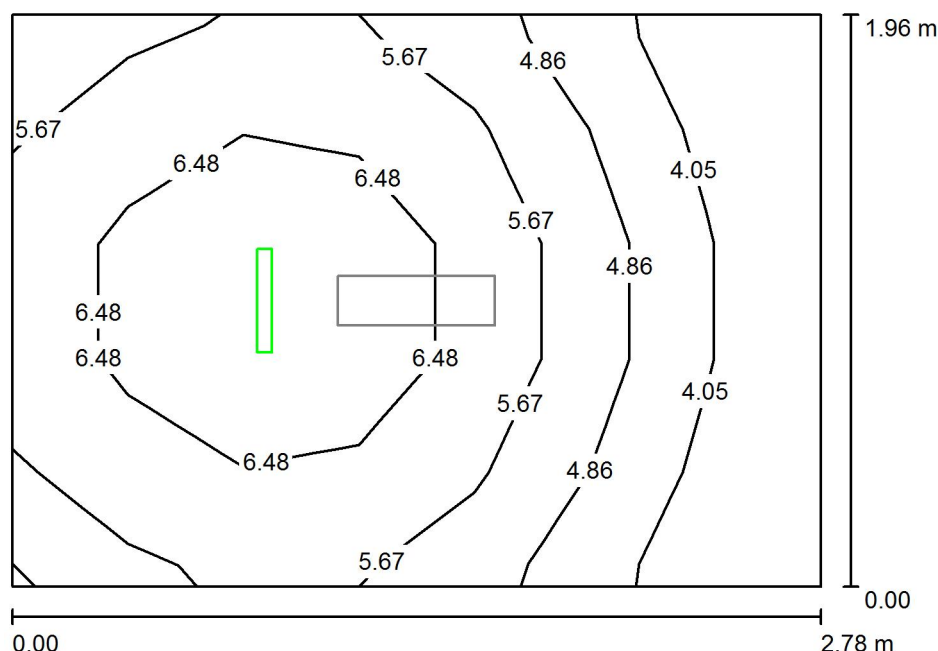
### Wykaz opraw

Nr.	Ilość	Etykieta (Czynnik korekcyjny)	$\Phi$ (Oprawa) [lm]	$\Phi$ (Lampy) [lm]	P [W]
1	1	ESSYSTEM 5859100 REGLUX 540.LED 840 3200lm OPAL 30W RAL9016 struktura DRV (1.000)	3200	3200	30.0
W sumie:			3200	3200	30.0

Specyfikacja mocy przyłączeniowej:  $5.51 \text{ W/m}^2 = 3.73 \text{ W/m}^2 / 100 \text{ lx}$  (Powierzchnia podstawowa:  $5.45 \text{ m}^2$ )

Edytor  
Telefon  
faks  
e-Mail

## 0.24 Hol / Oświetlenie awaryjne / Podsumowanie



Wysokość pomieszczenia: 2.580 m, Wysokość montażu: 2.580 m,  
Współczynnik konserwacji: 0.77

Wartości Lux, Skala 1:26

Powierzchnia	$\rho$ [%]	$E_m$ [lx]	$E_{min}$ [lx]	$E_{max}$ [lx]	$E_{min} / E_m$
Płaszczyzna pracy	/	5.55	3.27	7.32	0.589
Podłoga	20	5.55	3.27	7.32	0.589
Sufit	70	0.00	0.00	0.00	0.000
Ściany (4)	50	3.82	0.02	18	/

### Płaszczyzna pracy:

Wysokość: 0.000 m  
Siatka: 7 x 5 Punkty  
Margines: 0.000 m

### Scena oświetlenia awaryjnego (EN 1838):

Zostanie obliczone tylko światło bezpośrednie.  
Współdziałanie odbitego światła nie jest uwzględnione.

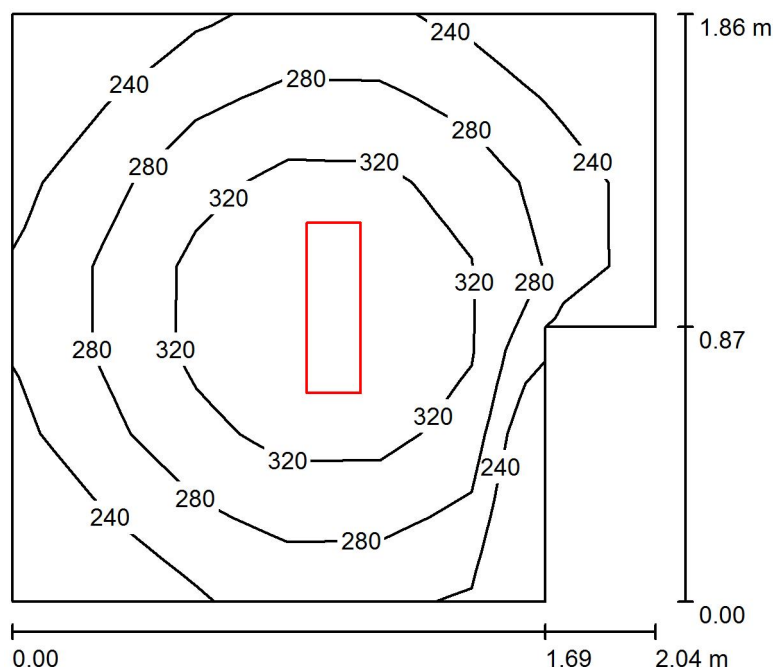
### Wykaz opraw

Nr.	Ilość	Etykieta (Czynnik korekcyjny)	$\Phi$ (Oprawa) [lm]	$\Phi$ (Lampy) [lm]	P [W]
1	1	ESSYSTEM 8689110 OP20-E1,2TA1N (1.000)	160	160	1.2
W sumie:			160	160	1.2

Specyfikacja mocy przyłączeniowej:  $0.22 \text{ W/m}^2 = 3.97 \text{ W/m}^2 / 100 \text{ lx}$  (Powierzchnia podstawowa:  $5.45 \text{ m}^2$ )

Edytor  
Telefon  
faks  
e-Mail

## 0.25 Łazienka / Podsumowanie



Wysokość pomieszczenia: 2.580 m, Wysokość montażu: 2.580 m,  
Współczynnik konserwacji: 0.77

Wartości Lux, Skala 1:24

Powierzchnia	$\rho$ [%]	$E_m$ [lx]	$E_{min}$ [lx]	$E_{max}$ [lx]	$E_{min} / E_m$
Płaszczyzna pracy	/	284	206	363	0.724
Podłoga	20	172	134	196	0.778
Sufit	70	121	72	360	0.591
Ściany (6)	50	183	53	649	/

### Płaszczyzna pracy:

Wysokość: 0.850 m  
Siatka: 7 x 7 Punkty  
Margines: 0.000 m

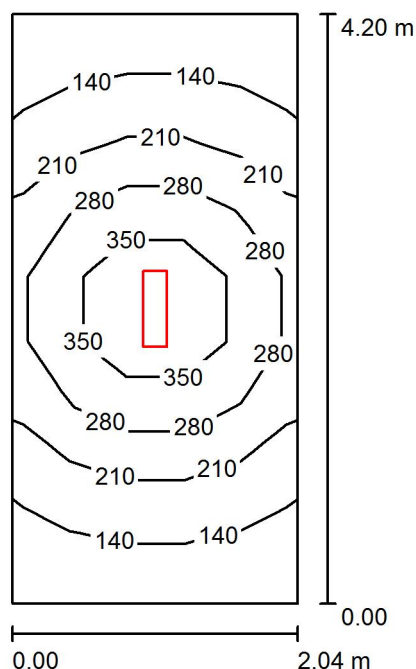
### Wykaz opraw

Nr.	Ilość	Etykieta (Czynnik korekcyjny)	$\Phi$ (Oprawa) [lm]	$\Phi$ (Lampy) [lm]	P [W]
1	1	ESSYSTEM 5859100 REGLUX 540.LED 840 3200lm OPAL 30W RAL9016 struktura DRV (1.000)	3200	3200	30.0
W sumie:			3200	3200	30.0

Specyfikacja mocy przyłączeniowej:  $8.60 \text{ W/m}^2 = 3.02 \text{ W/m}^2/100 \text{ lx}$  (Powierzchnia podstawowa:  $3.49 \text{ m}^2$ )

Edytor  
Telefon  
faks  
e-Mail

## 0.26 Pokój / Podsumowanie



Wysokość pomieszczenia: 2.580 m, Wysokość montażu: 2.580 m,  
Współczynnik konserwacji: 0.77

Wartości Lux, Skala 1:54

Powierzchnia	$\rho$ [%]	$E_m$ [lx]	$E_{min}$ [lx]	$E_{max}$ [lx]	$E_{min} / E_m$
Płaszczyzna pracy	/	227	101	427	0.444
Podłoga	20	159	95	221	0.596
Sufit	70	74	36	492	0.488
Ściany (4)	50	125	50	407	/

### Płaszczyzna pracy:

Wysokość: 0.850 m  
Siatka: 5 x 9 Punkty  
Margines: 0.000 m

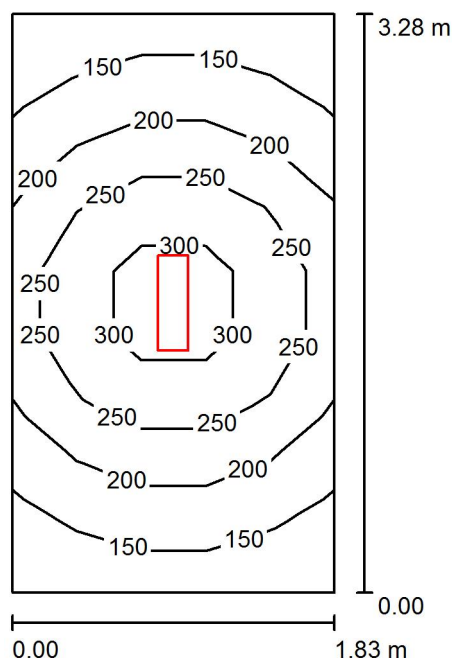
### Wykaz opraw

Nr.	Ilość	Etykieta (Czynnik korekcyjny)	$\Phi$ (Oprawa) [lm]	$\Phi$ (Lampy) [lm]	P [W]
1	1	ESSYSTEM 5859000 REGLUX 540.LED 840 4300lm OPAL 40W RAL9016 struktura DRV (1.000)	4300	4300	40.0
W sumie:			4300	4300	40.0

Specyfikacja mocy przyłączeniowej:  $4.67 \text{ W/m}^2 = 2.05 \text{ W/m}^2 / 100 \text{ lx}$  (Powierzchnia podstawowa:  $8.57 \text{ m}^2$ )

Edytor  
Telefon  
faks  
e-Mail

## 0.27 Pokój / Podsumowanie



Wysokość pomieszczenia: 2.580 m, Wysokość montażu: 2.580 m,  
Współczynnik konserwacji: 0.77

Wartości Lux, Skala 1:43

Powierzchnia	$\rho$ [%]	$E_m$ [lx]	$E_{min}$ [lx]	$E_{max}$ [lx]	$E_{min} / E_m$
Płaszczyzna pracy	/	215	124	335	0.575
Podłoga	20	141	101	177	0.717
Sufit	70	76	39	383	0.519
Ściany (4)	50	124	56	377	/

### Płaszczyzna pracy:

Wysokość: 0.850 m  
Siatka: 5 x 9 Punkty  
Margines: 0.000 m

### Wykaz opraw

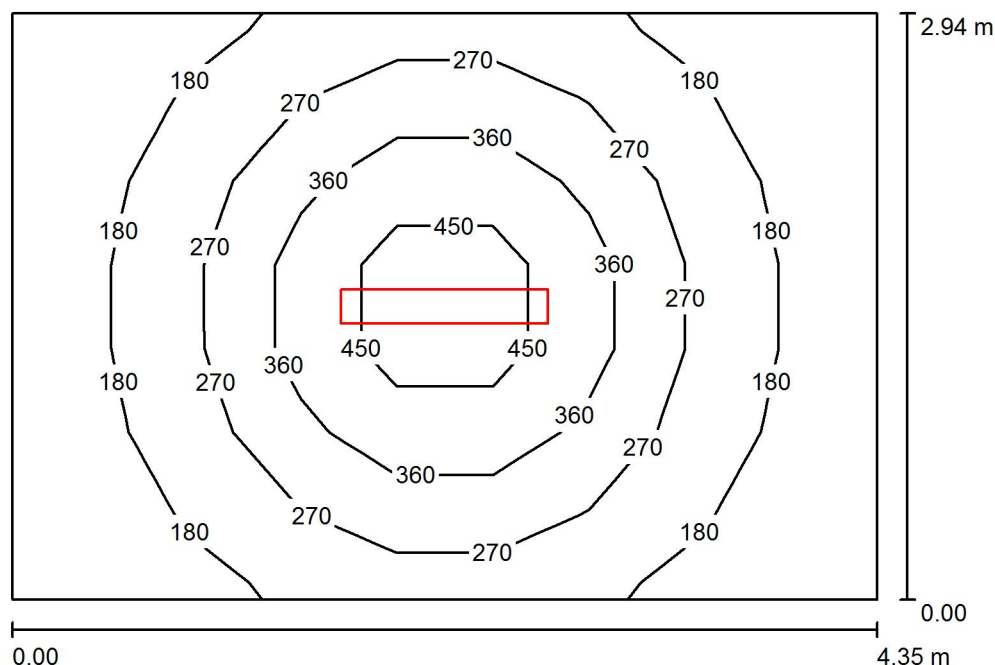
Nr.	Ilość	Etykieta (Czynnik korekcyjny)	$\Phi$ (Oprawa) [lm]	$\Phi$ (Lampy) [lm]	P [W]
1	1	ESSYSTEM 5859100 REGLUX 540.LED 840 3200lm OPAL 30W RAL9016 struktura DRV (1.000)	3200	3200	30.0
W sumie:			3200	3200	30.0

Specyfikacja mocy przyłączeniowej:  $5.00 \text{ W/m}^2 = 2.32 \text{ W/m}^2/100 \text{ lx}$  (Powierzchnia podstawowa:  $6.00 \text{ m}^2$ )



Edytor  
Telefon  
faks  
e-Mail

## 0.28 Pokój / Podsumowanie



Wysokość pomieszczenia: 2.580 m, Wysokość montażu: 2.580 m,  
Współczynnik konserwacji: 0.77

Wartości Lux, Skala 1:38

Powierzchnia	$\rho$ [%]	$E_m$ [lx]	$E_{min}$ [lx]	$E_{max}$ [lx]	$E_{min} / E_m$
Płaszczyzna pracy	/	252	111	534	0.440
Podłoga	20	188	109	276	0.581
Sufit	70	70	38	398	0.547
Ściany (4)	50	128	58	280	/

### Płaszczyzna pracy:

Wysokość: 0.850 m  
Siatka: 9 x 7 Punkty  
Margines: 0.000 m

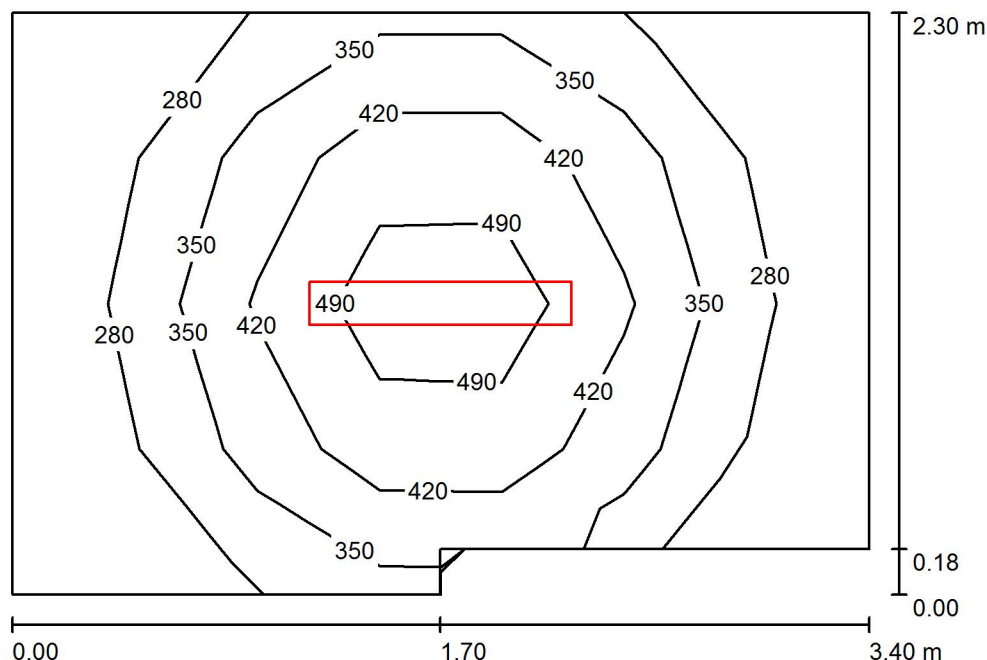
### Wykaz opraw

Nr.	Ilość	Etykieta (Czynnik korekcyjny)	$\Phi$ (Oprawa) [lm]	$\Phi$ (Lampy) [lm]	P [W]
1	1	ESSYSTEM 5860100 REGLUX 1040.LED 840 6000lm OPAL 50W RAL9016 struktura DRV (1.000)	6000	6000	50.0
W sumie:			6000	6000	50.0

Specyfikacja mocy przyłączeniowej:  $3.91 \text{ W/m}^2 = 1.55 \text{ W/m}^2/100 \text{ lx}$  (Powierzchnia podstawowa:  $12.79 \text{ m}^2$ )

Edytor  
Telefon  
faks  
e-Mail

## 0.29 Kuchnia / Podsumowanie



Wysokość pomieszczenia: 2.580 m, Wysokość montażu: 2.580 m,  
Współczynnik konserwacji: 0.77

Wartości Lux, Skala 1:30

Powierzchnia	$\rho$ [%]	$E_m$ [lx]	$E_{min}$ [lx]	$E_{max}$ [lx]	$E_{min} / E_m$
Płaszczyzna pracy	/	355	214	558	0.602
Podłoga	20	242	163	310	0.674
Sufit	70	114	63	453	0.556
Ściany (6)	50	196	75	566	/

### Płaszczyzna pracy:

Wysokość: 0.850 m  
Siatka: 7 x 4 Punkty  
Margines: 0.000 m

### Wykaz opraw

Nr.	Ilość	Etykieta (Czynnik korekcyjny)	$\Phi$ (Oprawa) [lm]	$\Phi$ (Lampy) [lm]	P [W]
1	1	ESSYSTEM 5860100 REGLUX 1040.LED 840 6000lm OPAL 50W RAL9016 struktura DRV (1.000)	6000	6000	50.0
W sumie:			6000	6000	50.0

Specyfikacja mocy przyłączeniowej:  $6.65 \text{ W/m}^2 = 1.87 \text{ W/m}^2/100 \text{ lx}$  (Powierzchnia podstawowa:  $7.51 \text{ m}^2$ )